

Łódzianin Marian Spychalski,  
architekt i urbanista  
w Poznaniu oraz w Warszawie

Wybór ilustracji z wielu źródeł i układ  
*Stefan Jackowski*

20 kwietnia 2023  
PAN Muzeum Ziemi  
Willa Pniewskich Na Skarpie

# 1921–1926 Z Gimnazjum w Łodzi na studia na P.W.

KSIĘGA POSTĘPÓW I SPRAWOWANIA.										1925/26 rok szkolny.																					
MIEJSKIE GIMNAZJUM MIEJSKIE im. Józefa Piłsudskiego																															
Klasa <u>V</u> oddr. _____																															
76	Nazwisko i imię ucznia	P R Z E D										I S T Y										U W A G I									
		1. Wstępne	2. I semestr	3. II semestr	4. III semestr	5. IV semestr	6. V semestr	7. VI semestr	8. VII semestr	9. VIII semestr	10. IX semestr	11. X semestr	12. XI semestr	13. XII semestr	14. XIII semestr	15. XIV semestr	16. XV semestr	17. XVI semestr	18. XVII semestr	19. XVIII semestr	20. XIX semestr										
13.	Młynarski Józef	1. Wstępne	2. I semestr	3. II semestr	4. III semestr	5. IV semestr	6. V semestr	7. VI semestr	8. VII semestr	9. VIII semestr	10. IX semestr	11. X semestr	12. XI semestr	13. XII semestr	14. XIII semestr	15. XIV semestr	16. XV semestr	17. XVI semestr	18. XVII semestr	19. XVIII semestr	20. XIX semestr	Przewidywana Rada Pedagogiczna do Rozmowy z 22.05.26									
		1. Wstępne	2. I semestr	3. II semestr	4. III semestr	5. IV semestr	6. V semestr	7. VI semestr	8. VII semestr	9. VIII semestr	10. IX semestr	11. X semestr	12. XI semestr	13. XII semestr	14. XIII semestr	15. XIV semestr	16. XV semestr	17. XVI semestr	18. XVII semestr	19. XVIII semestr											
		1. Wstępne	2. I semestr	3. II semestr	4. III semestr	5. IV semestr	6. V semestr	7. VI semestr	8. VII semestr	9. VIII semestr	10. IX semestr	11. X semestr	12. XI semestr	13. XII semestr	14. XIII semestr	15. XIV semestr	16. XV semestr	17. XVI semestr	18. XVII semestr	19. XVIII semestr											
		1. Wstępne	2. I semestr	3. II semestr	4. III semestr	5. IV semestr	6. V semestr	7. VI semestr	8. VII semestr	9. VIII semestr	10. IX semestr	11. X semestr	12. XI semestr	13. XII semestr	14. XIII semestr	15. XIV semestr	16. XV semestr	17. XVI semestr	18. XVII semestr	19. XVIII semestr											
		1. Wstępne	2. I semestr	3. II semestr	4. III semestr	5. IV semestr	6. V semestr	7. VI semestr	8. VII semestr	9. VIII semestr	10. IX semestr	11. X semestr	12. XI semestr	13. XII semestr	14. XIII semestr	15. XIV semestr	16. XV semestr	17. XVI semestr	18. XVII semestr	19. XVIII semestr											
14.	Młynarski Józef	1. Wstępne	2. I semestr	3. II semestr	4. III semestr	5. IV semestr	6. V semestr	7. VI semestr	8. VII semestr	9. VIII semestr	10. IX semestr	11. X semestr	12. XI semestr	13. XII semestr	14. XIII semestr	15. XIV semestr	16. XV semestr	17. XVI semestr	18. XVII semestr	19. XVIII semestr	20. XIX semestr	Przewidywana Rada Pedagogiczna do Rozmowy z 22.05.26									
		1. Wstępne	2. I semestr	3. II semestr	4. III semestr	5. IV semestr	6. V semestr	7. VI semestr	8. VII semestr	9. VIII semestr	10. IX semestr	11. X semestr	12. XI semestr	13. XII semestr	14. XIII semestr	15. XIV semestr	16. XV semestr	17. XVI semestr	18. XVII semestr	19. XVIII semestr											
		1. Wstępne	2. I semestr	3. II semestr	4. III semestr	5. IV semestr	6. V semestr	7. VI semestr	8. VII semestr	9. VIII semestr	10. IX semestr	11. X semestr	12. XI semestr	13. XII semestr	14. XIII semestr	15. XIV semestr	16. XV semestr	17. XVI semestr	18. XVII semestr	19. XVIII semestr											
		1. Wstępne	2. I semestr	3. II semestr	4. III semestr	5. IV semestr	6. V semestr	7. VI semestr	8. VII semestr	9. VIII semestr	10. IX semestr	11. X semestr	12. XI semestr	13. XII semestr	14. XIII semestr	15. XIV semestr	16. XV semestr	17. XVI semestr	18. XVII semestr	19. XVIII semestr											
		1. Wstępne	2. I semestr	3. II semestr	4. III semestr	5. IV semestr	6. V semestr	7. VI semestr	8. VII semestr	9. VIII semestr	10. IX semestr	11. X semestr	12. XI semestr	13. XII semestr	14. XIII semestr	15. XIV semestr	16. XV semestr	17. XVI semestr	18. XVII semestr	19. XVIII semestr											



Pismo z P.W. do Stow. Wychowawców  
potwierdzające przyjęcie dokumentów  
kandydatów na studia.

Budynek Gimnazjum Miejskiego w Łodzi (III LO)



# 1926–1931 Studia na Wydziale Architektury Politechniki Warszawskiej



Wydział Architektury P.W.

Koledzy z roku m.in.

- Piotr Biegański (1905-1986)
- Marek Leykam (1908-1983)
- Tadeusz Ptaszycki (1908-1980)
- Zbigniew Stępiński (1908-1982)

Marian Spychalski — student  
Politechniki Warszawskiej



Dyplom ukończenia Politechniki Warszawskiej uzyskany przez Mariana Spychalskiego w 1931 r.



# 1931–1932 W pracowni prof. arch. Czesława Przybylskiego



Czesław Przybylski



Dom Kwaterunku Wojskowego (bez Kantów) 1938



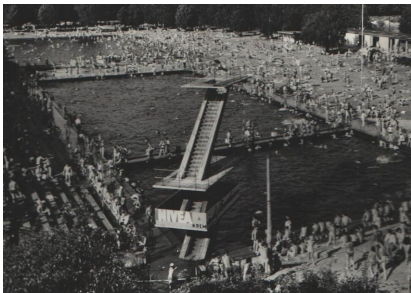
W pracowni



Dworzec Główny w budowie, 1938



Władysław Czarnecki w pracowni



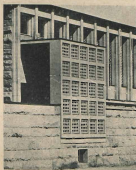
Baseny pływackie na Niestachowie w Poznaniu (proj. Wojciech Onitzch i Marian Spychalski)

**Łódzianin Marian Spychalski, architekt i urbanista w Poznaniu oraz**

# ARCHITEKTURA I BUDOWNICTWO

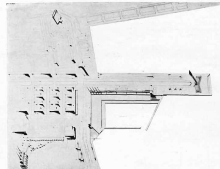
2

W A R S Z A W A  
ROK XIII - 1937



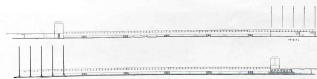
II nagroda, wspólnie z Markiem Leykamem w konkursie S.A.R.P.. na rozplanowanie mola południowego i terenów przyległych oraz na projekt szkicowy „żeglarskiego ośrodka morskiego” w porcie i mieście Gdyni.

Scale 1:1000



Praca Nr. 4. Zagadn. II

Arch. 1966, Marek Łojkum S.A.R.P., Marian Sychulski S.A.R.P.



"Nispetlik, sevgi, hoşgörü"

Kierulff,

Arms 2562 Sr. 4.

[illegible]

Pod względem architektonicznym: 1. Stylizacja białej, Dwie kopułki umieszczony od strony morza (3 p.); 2. Ruchliwiec przy brzozy prosto i jasno, lecz na czarnym. Pominięcie gospodarek przy kłach na szczepie. Wejście do kłosa schodowe do mieszkań służących zamieszki podkoleśno. Otwarcie przelazja (schody) do kłosa nieopisywane na zing (8 p.); 3. Dobra. Podkreślenie stylu szmalczowego (4 p.); 4. Kształtowa konstrukcja na wzgledu na rzemioło (niezły podporozni (3 p.); razen 22 parkty.

47



# 1936–1942 W Pracowni Planu Ogólnego Warszawy



Narodowe Archiwum Cyfrowe

Rozbudowa budynku na kortach Legii



Architekci z Wydziału Planowania, 1941

Marian Spychalski stoi ostatni z prawej



## 1939

W latach 1937-1939 Ogólny plan urbanistyczny m. st. Warszawy został opracowany w Pracowni Planu Ogólnego m. st. Warszawy. Plan ten był podstawą dla wszystkich planów urbanistycznych i budowlanych w Warszawie. Plan ten był również podstawą dla planów urbanistycznych i budowlanych w innych miastach Polski. Plan ten był również podstawą dla planów urbanistycznych i budowlanych w innych miastach Polski.



Plan ten był podstawą dla wszystkich planów urbanistycznych i budowlanych w Warszawie. Plan ten był również podstawą dla planów urbanistycznych i budowlanych w innych miastach Polski. Plan ten był również podstawą dla planów urbanistycznych i budowlanych w innych miastach Polski.



# 1944-45 Prezydent m. st. Warszawy



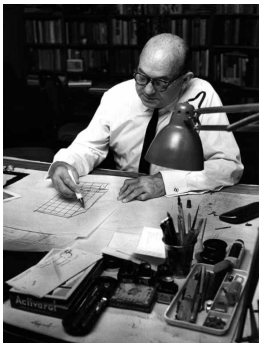
22 stycznia 1945 r. prezydent m. st. Warszawy płk. Marian Spychalski powołał Biuro Organizacji Odbudowy Warszawy pod kierownictwem Jana Zachwatowicza.



Gen. Dwight Eisenhower - Naczelnny Dowódca Alianckich Ekspedycyjnych Sił Zbrojnych i wiceminister obrony gen. Marian Spychalski na Rynku Starego Miasta - 1945



# 1945 Grób Nieznanego Żołnierza



Zygmunt Stępiński wspomina:  
"...[Spychalski] prosił mnie, abym  
zaopiekował się ruinami grobu  
Nieznanego Żołnierza. Powiedział "chcę,  
abyś odbudował trzy zniszczone arkady  
nad Grobem; zrób z tego architekturę –  
rzeźbę, która na wieczne czasy byłaby  
symbolem męczeństwa Warszawy, a  
jednocześnie pomnikiem Grobem  
Nieznanego Żołnierza".





Zygmunt Stępiński został także zaangażowany do odbudowy gmachu przedwojennego Sądu Wojskowego, położonego przy placu Zwycięstwa i przylegającego do Domu bez Kantów. Wspominał, że: "Minister Spychalski polecił mi również zaprojektowanie podcieni w parterze budynku od strony Królewskiej w celem połączenia go z istniejącym podcieniem w budynku Kwaterunku Wojskowego [czyli Domu bez Kantów - SJ]."





Córka Anna



Córka Małgorzata



Niezidentyfikowane osoby



Autoportret



Popiersie подарowane III LO w I.1960-tych



Rysunek wykonany w więzieniu

# 1963 Nagroda Architektoniczna im. St. Skrypija i St. Nowickiego

W 1963 roku z inicjatywy Mariana Spychalskiego została ustanowiona Nagroda Architektoniczna imienia St. Skrypija i St. Nowickiego - dwóch architektów z którymi współpracował w Biurze Planu Ogólnego a także w partyzantce. Obaj zginęli w czasie wojny. Nagroda była przyznawana za prace dyplomowe, a jej elementem było stypendium na wyjazd zagraniczny. Spychalski osobiście objął przewodnictwo jury nagrody. W jury znajdujemy starych znajomych Spychalskiego - Stanisława Różańskiego i Tadeusza Ptaszyckiego.



T. Ptaszycki



St. Różański



Andrzej Miklaszewski, odbiera nagrodę od M. Spychalskiego, 1968 r.

# 1965 Pomnik na Osi Saskiej



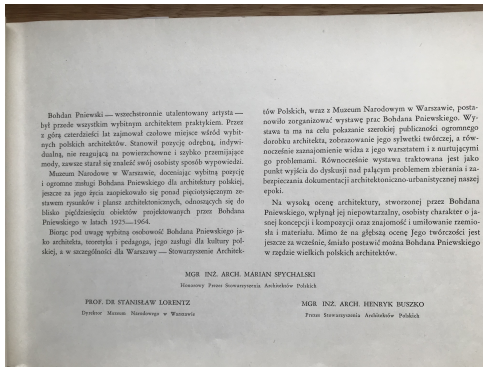
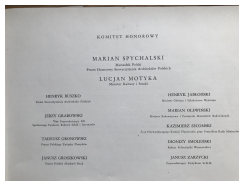
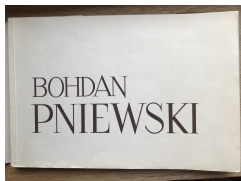
Widok Łuku Zwycięstwa i Wolności od strony wschodniej, ponad ogrodem Saskim.

Projekt arch. Marek Leykam, ok. 1965 r. Szkic wykonany przez projektanta na pocztówce.



Marek Leykam

# 1967 Wystawa dorobku Bohdana Pniewskiego w Muzeum Narodowym



Strony wstępne z katalogu wystawy w MNW, 1967



Otwarcie Teatru Wielkiego, listopad 1965



Jadwiga Pniewska, w tle prof. Stanisław Lorentz





*Twórcy pomnika – prof. Marian Wnuk, inż. arch. Marian Spychalski*

Odświeżenie pomnika Leona Starkiewicza pierwszego dyrektora Szkoły (1966). Z prawej: Marian Spychalski przyjmuje nauczycieli i uczniów Szkoły w 1968 r.





# 1970 Wystawa Marcello Baciarelli w Muzeum Narodowym



Z prof. Stanisławem Lorentzem w MNW



# 1970 Przesunięcie Pałacu Lubomirskich

