



Sprawozdanie

z działalności

Instytutu Matematyki UW

w 2016 roku

1. Zatrudnienie

2. Działalność naukowa

(a) stopnie i tytuły naukowe

(b) publikacje

(c) granty i projekty

(d) doktoranci

3. Działalność organizacyjna i popularyzatorska

4. Nagrody i wyróżnienia

5. Finanse

6. Dydaktyka

Zatrudnienie

Zatrudnienie (stan na 1.01.2017)

<i>stanowisko</i>	<i>liczba osób</i>	<i>uwagi</i>
asystenci	4	3 z doktoratem
adiunkci	27	1 nauk.; 10 z habilitacją; 1 na 1/2 etatu, 1 na 3/7 etatu
profesorowie nadzwyczajni	19	6 z tytułem nauk.; 1 na 4/7 etatu, 1 na 3/7 etatu
profesorowie zwyczajni	15	2 na 4/7 etatu
PRACOWNICY NAUK.-DYD.	65	
wykładowcy	2	1 na 2/3 etatu, 1 na 1/2 etatu
starsi wykładowcy	16	2 na 1/2 etatu, 2 na 1/4 etatu
docenci	1	
PRACOWNICY DYDAKT.	19	
NAUK.-DYD. + DYDAKT.	84	
st. referent inż.-techn.	1	1/2 etatu; obsługa sprzętu komputerowego
RAZEM	85	

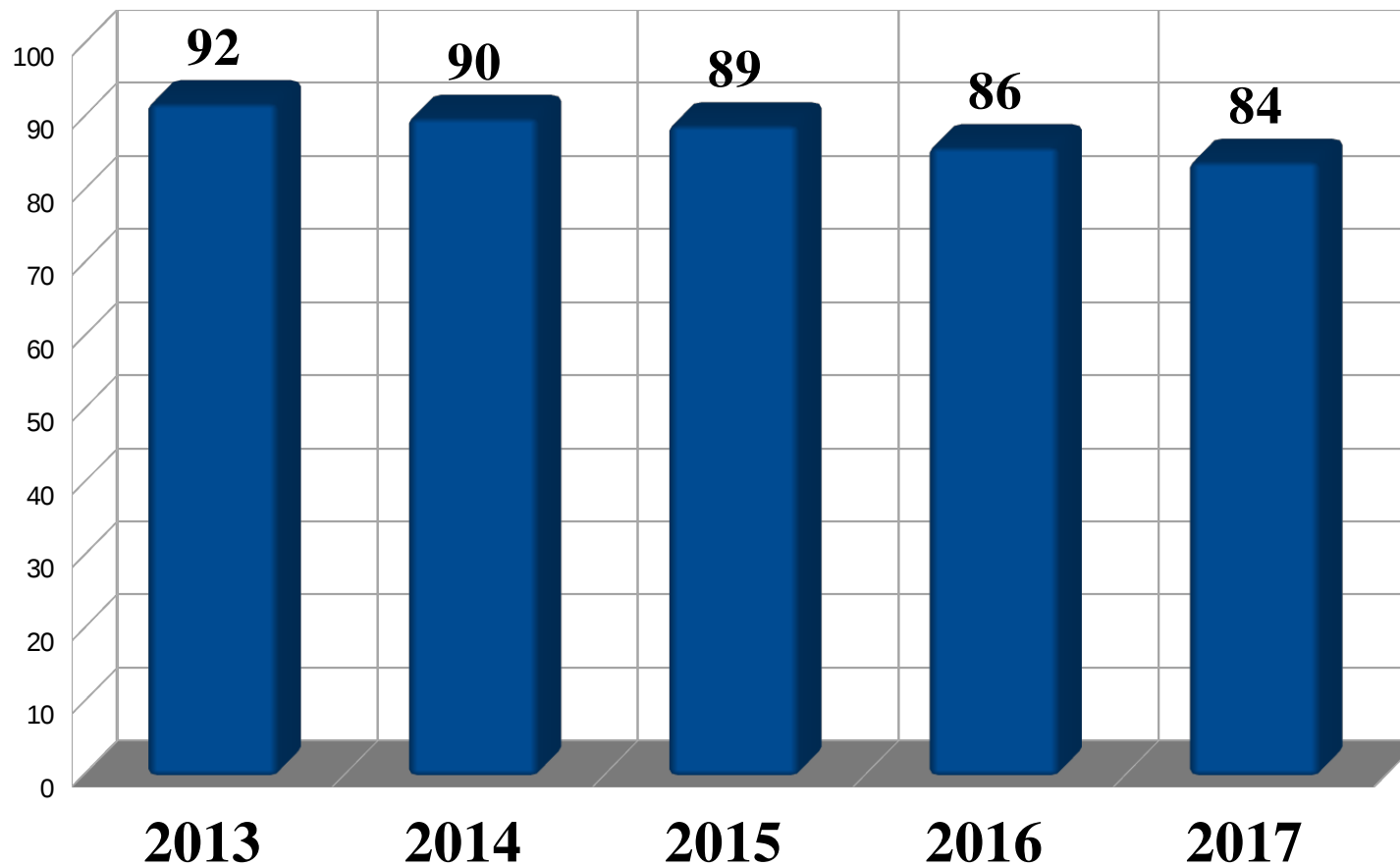
Awanse i zmiany stanowisk w 2016 roku

<i>awanse</i>	
asystent → adiunkt	M. Krupski
adiunkt → profesor nadzwyczajny	A. Osękowski
profesor nadzwyczajny → profesor zwyczajny	J. Jakubowski, A. Langer

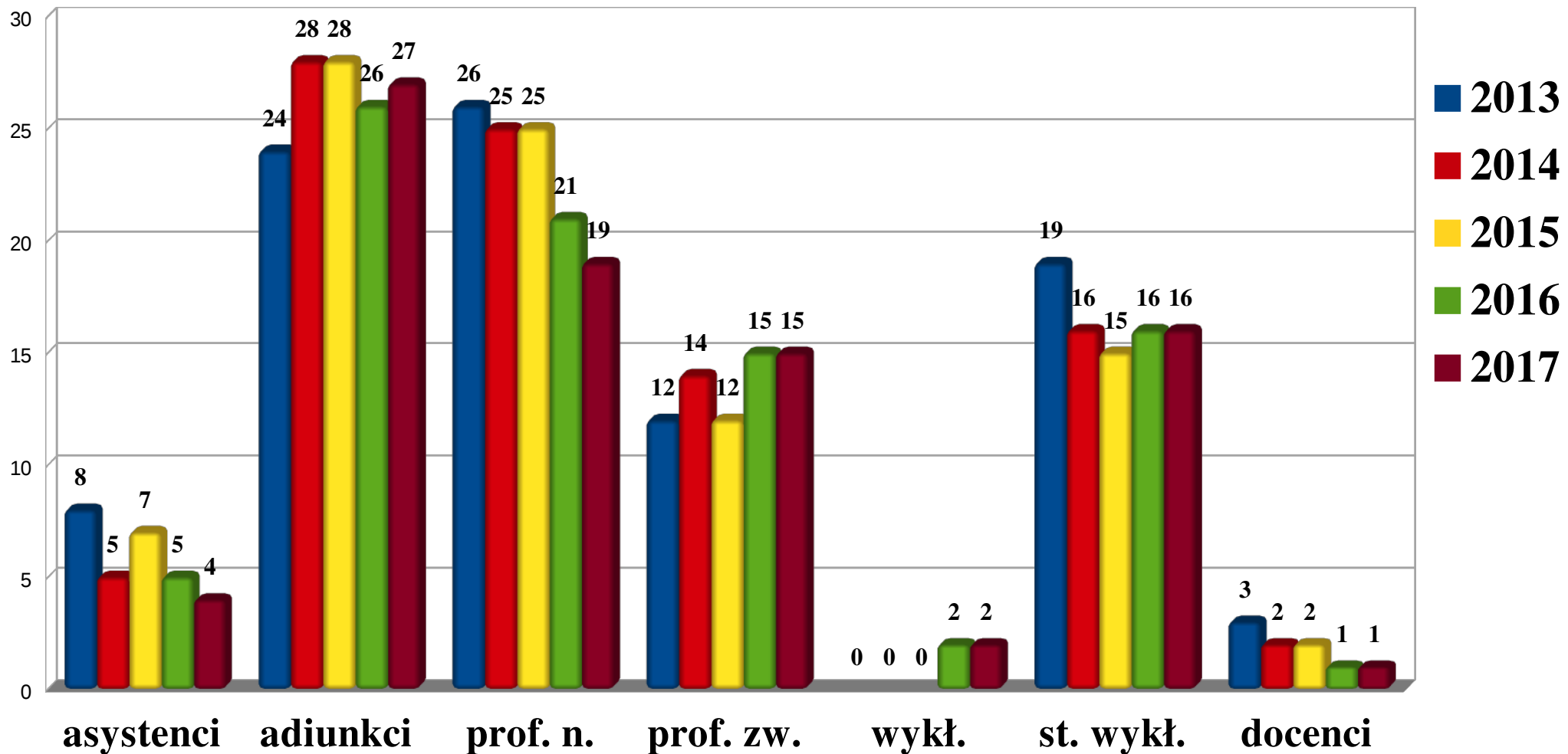
Zmiany w zatrudnieniu w 2016 roku

<i>nowe zatrudnienia</i>	
1 asystent	M. Zielenkiewicz
1 adiunkt	S. Kolasiński
<i>odejścia z pracy</i>	
rozwiązanie umowy	P. Wolff (adiunkt) – przejście do L'Institut de Mathématiques de Toulouse
emerytury	1 prof. nadzw., 1 prof. zw.

Zatrudnienie w latach 2013 – 2017



Zatrudnienie na poszczególnych stanowiskach w latach 2013 – 2017



Średni wiek pracowników na poszczególnych stanowiskach w latach 2013 – 2017

	2013	2014	2015	2016	2017
asystenci	32,5	32,4	31,6	31,2	31,8
adiunkci	38,8	38,8	39,8	39,6	39,9
profesorowie nadzwyczajni	55,2	55,6	56,6	59,6	59,7
profesorowie zwyczajni	63,4	63,4	63,0	61,4	60,1
wykładowcy	–	–	–	37,0	38,0
starsi wykładowcy	57,8	59,3	59,5	57,7	58,7
docenci	64,0	64,5	65,5	64,0	65,0
RAZEM	50,8	51,2	50,9	51,4	51,4

Zatrudnienia w projektach i stażach w 2016 roku

projekt SYNAT (NCBiR)	2 asyst. nauk. (P. Betliński, S. Stawicki)	2014 – 2016
projekt ICRA (NCBiR)	5 asyst. nauk. (A. Janusz, M. Meina, A. Pietruszka, K. Rykaczewski, W. Świeboda)	2013 – 2016
projekt DISESOR (NCBiR)	1 asyst. nauk. (M. Grzegorowski) 1 adiunkt nauk. (S.-H. Nguyen)	2014 – 2016
projekt MAESTRO (NCN) – Geom. Alg.	1 asyst. nauk. (M. Zielenkiewicz) 1 asyst. nauk. (Ł. Sienkiewicz) 1 adiunkt nauk. (R. Guilbot) 1 asyst. nauk. (M. Gałązka) 1 adiunkt nauk. (A. Roig Maranges)	2015/16 2015 – 2017 2015 – 2017 2016 – 2018 2016 – 2017
projekt FUGA (NCN)	1 adiunkt. nauk. (W. Politarczyk)	2016 – 2018
program post-doc WCNM	2 adiunktów nauk. (M. Jabłonowski, M. Preisner) 4 adiunktów nauk. (M. Doleżał, G. Klein, M. Kotowski, T. Szarek)	2015/16 2016/17
program post-doc ERCIM	1 stypendysta (M. Garlik)	2015/16
RAZEM	22	

Współpraca zatrudnieniowa IM UW – IMPAN w 2016 roku

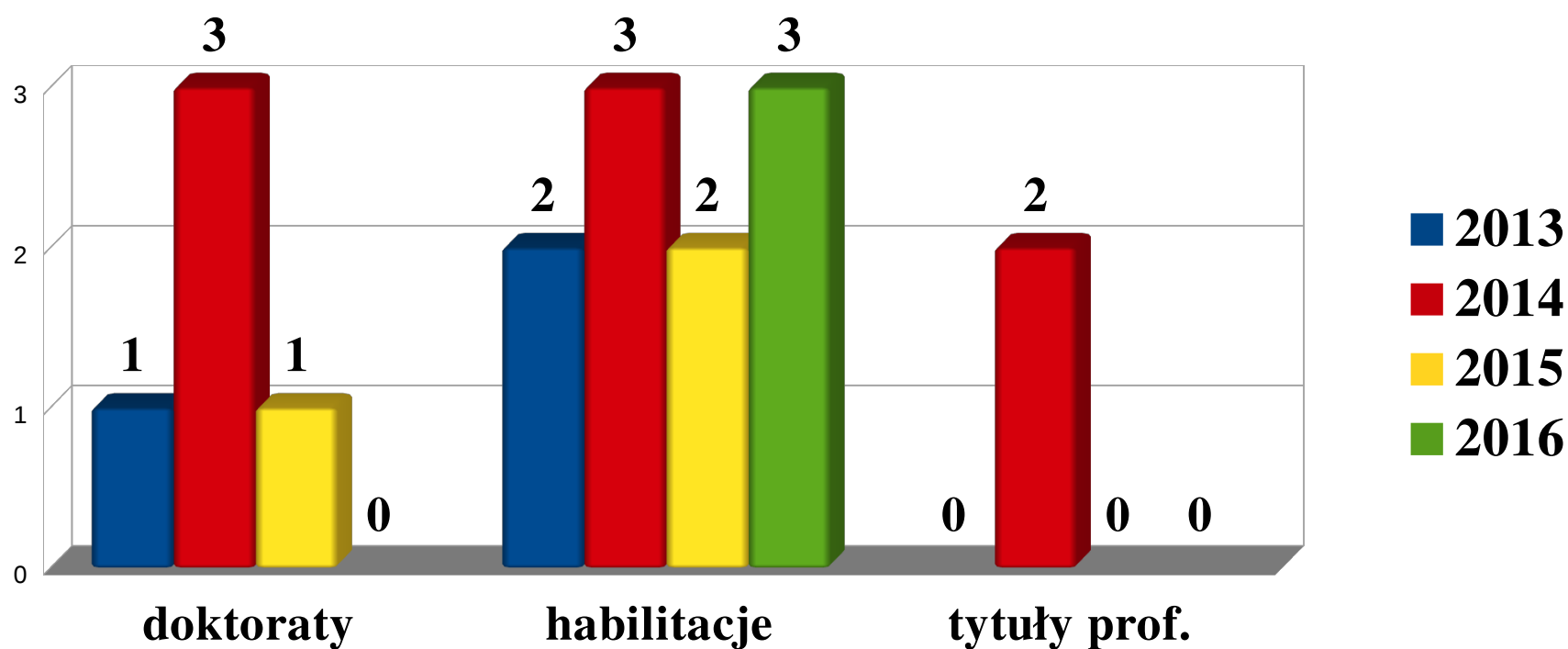
7-letnie wspólne stanowiska adiunkta	P. Wolff P. Nowak J. Buczyński T. Kochanek	2010 – 2016 2011 – 2018 2013 – 2018 2013 – 2020
wymiana IM UW – IMPAN	G. Filipuk, A. Weber M. Szumańska	IM UW → IMPAN 2015/16 IM UW → IMPAN 2016/17
krótkoterminowe stanowiska w IMPAN	A. Langer M. Borodzik A. Talarczyk-Noble K. Oleszkiewicz	2014 – 2016 2015/16 2015 – 2017 2016/17

Działalność naukowa

Stopnie i tytuły naukowe uzyskane w 2016 roku

doktoraty	–
habilitacje	R. Adamczak G. Filipuk P. Nowak (IMPAN)
tytuły profesora	–

Stopnie i tytuły naukowe uzyskane w latach 2013 – 2016



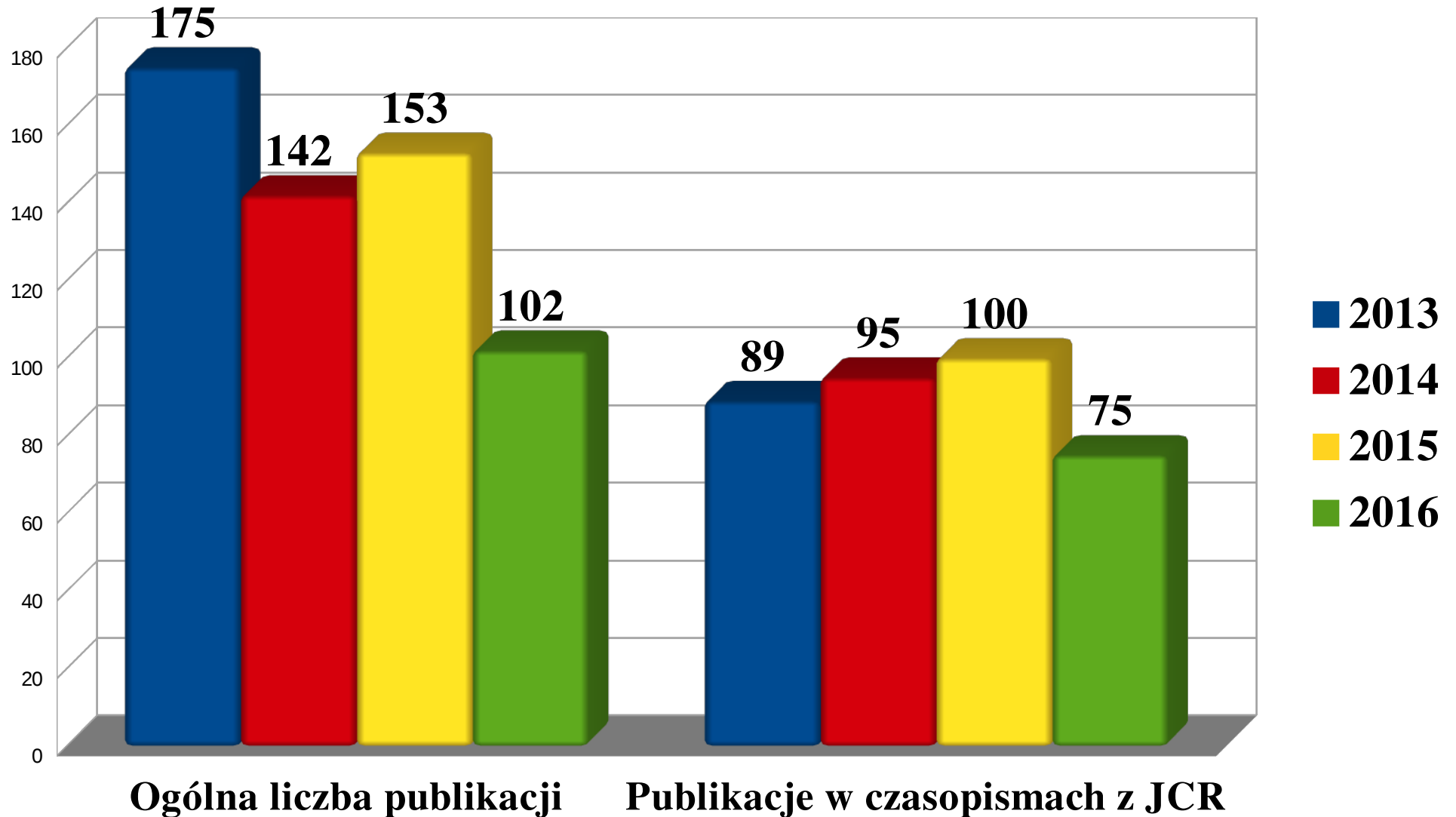
Publikacje w 2016 roku

	<i>Czasopisma z JCR – część A wykazu MNiSW</i>	<i>Czasopisma spoza JCR – część B wykazu MNiSW</i>	<i>Czasopisma z ERIH – część C wykazu MNiSW</i>	<i>Inne czasopisma – spoza wykazu MNiSW</i>	<i>Publikacje konf. i rozdziały w książkach</i>	<i>Monografie i podręczniki</i>	<i>Redakcje książek</i>	<i>RAZEM</i>
Logika, logika stos., inform.	5				15		1	21
Algebra i teoria liczb	11	1		1	1	1		15
Geometria algebraiczna	12							12
Topologia, top. alg., geometria	10				1			11
Analiza i analiza funkcjonalna	15						1	16
Równ. różniczk. i ukł. dynam.	8	1			1			10
Teoria prawdopodobieństwa	9				2			11
Mat. finan., statyst., kryptogr.	3			1				4
Dydaktyka, filozofia mat., inne						2		2
RAZEM	73	2		2	20	3	2	102

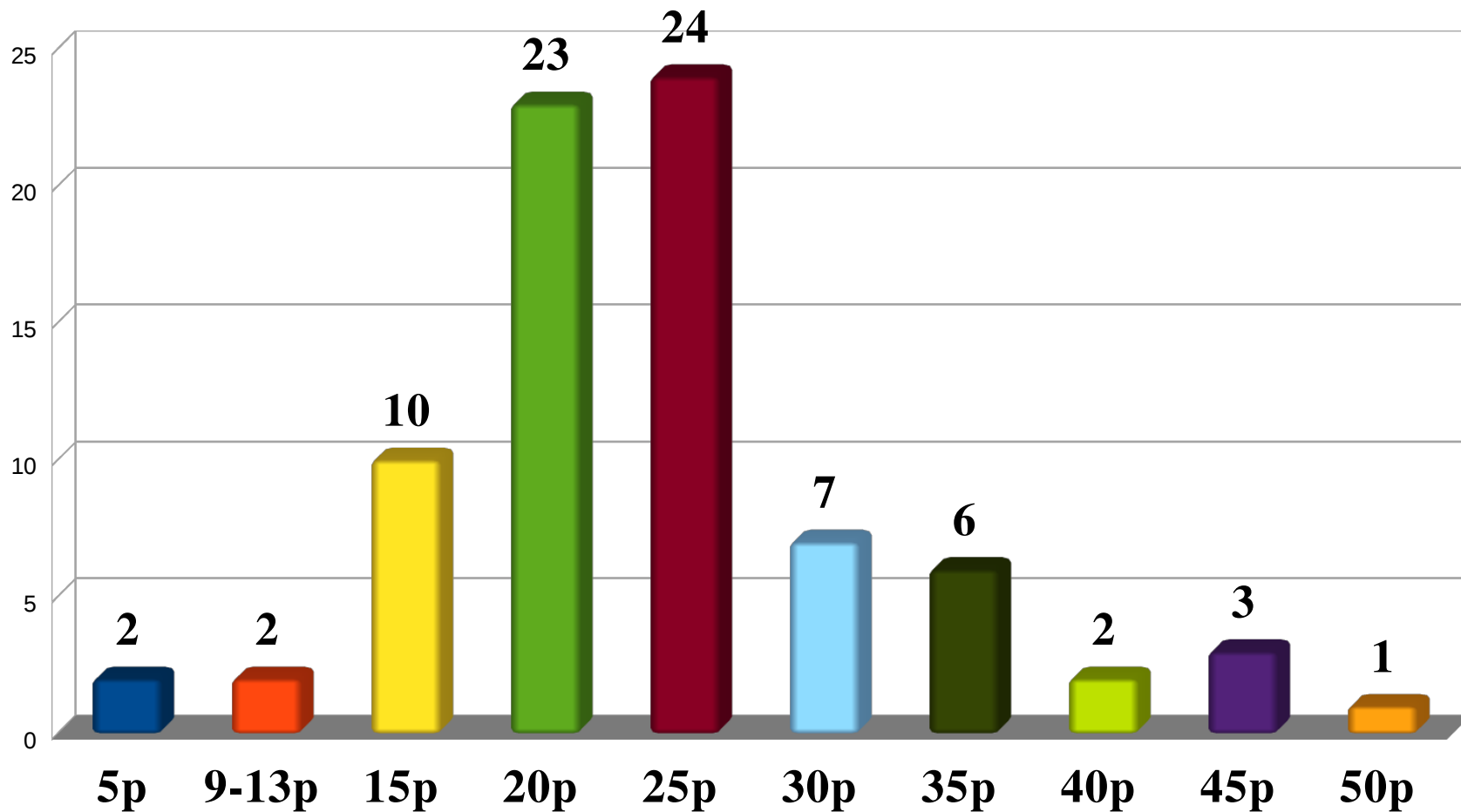
Publikacje w najwyższej notowanych czasopismach w 2016 roku

<i>czasopismo</i>	<i>autorzy z IM</i>
Journal of Machine Learning Research	R. Adamczak
Duke Mathematical Journal	A. Langer
Journal des Mathématiques Pures et Appliquées	J. Wiśniewski
Journal des Mathématiques Pures et Appliquées	R. Guilbot
Advances in Mathematics	R. Pol, P. Zakrzewski
Journal of Functional Analysis	T. Kochanek

Liczba publikacji w latach 2013 – 2016



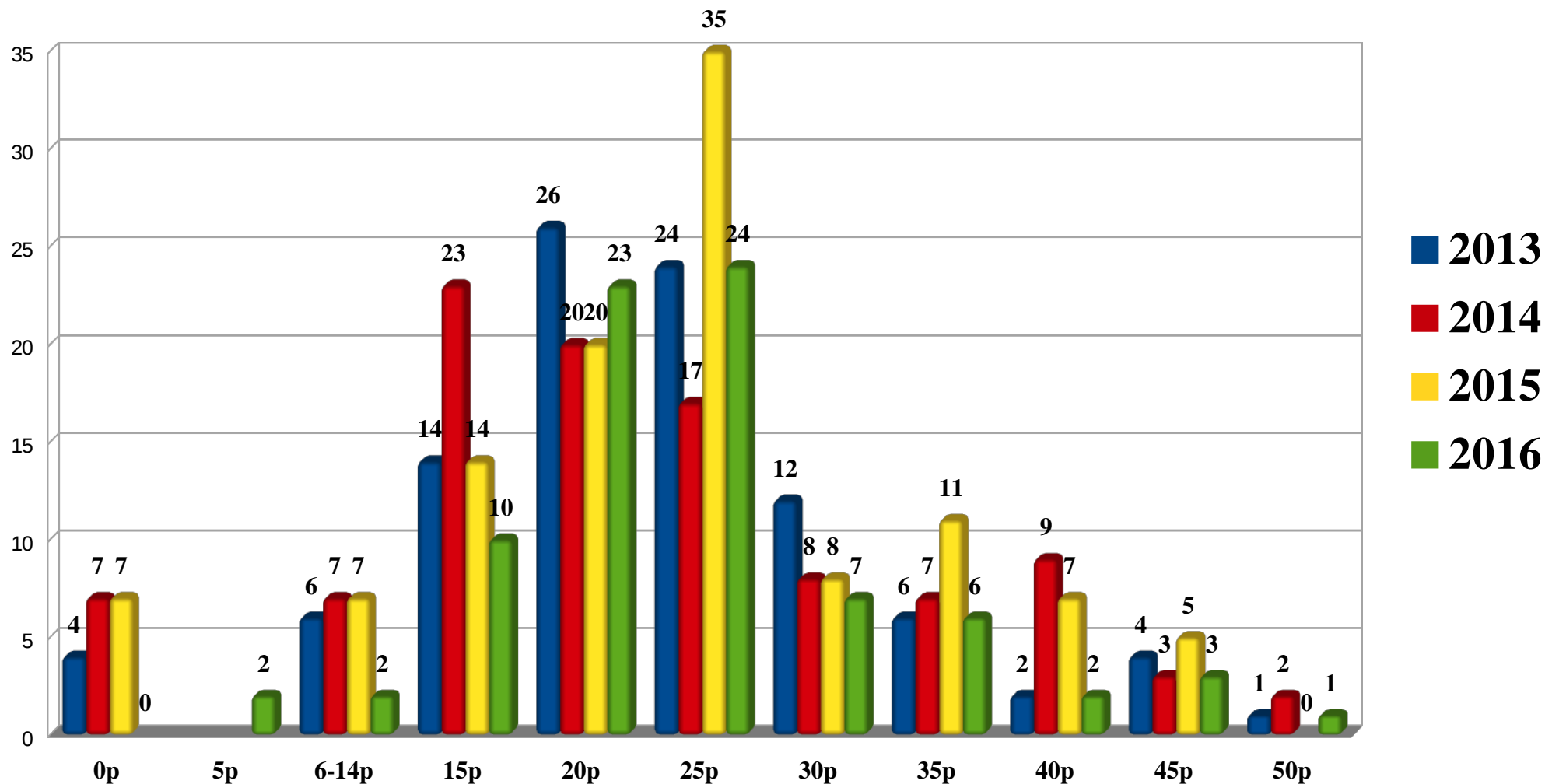
Liczba publikacji w 2016 roku wg punktacji MNiSW (bez publ. konf., rozdz. i red.)



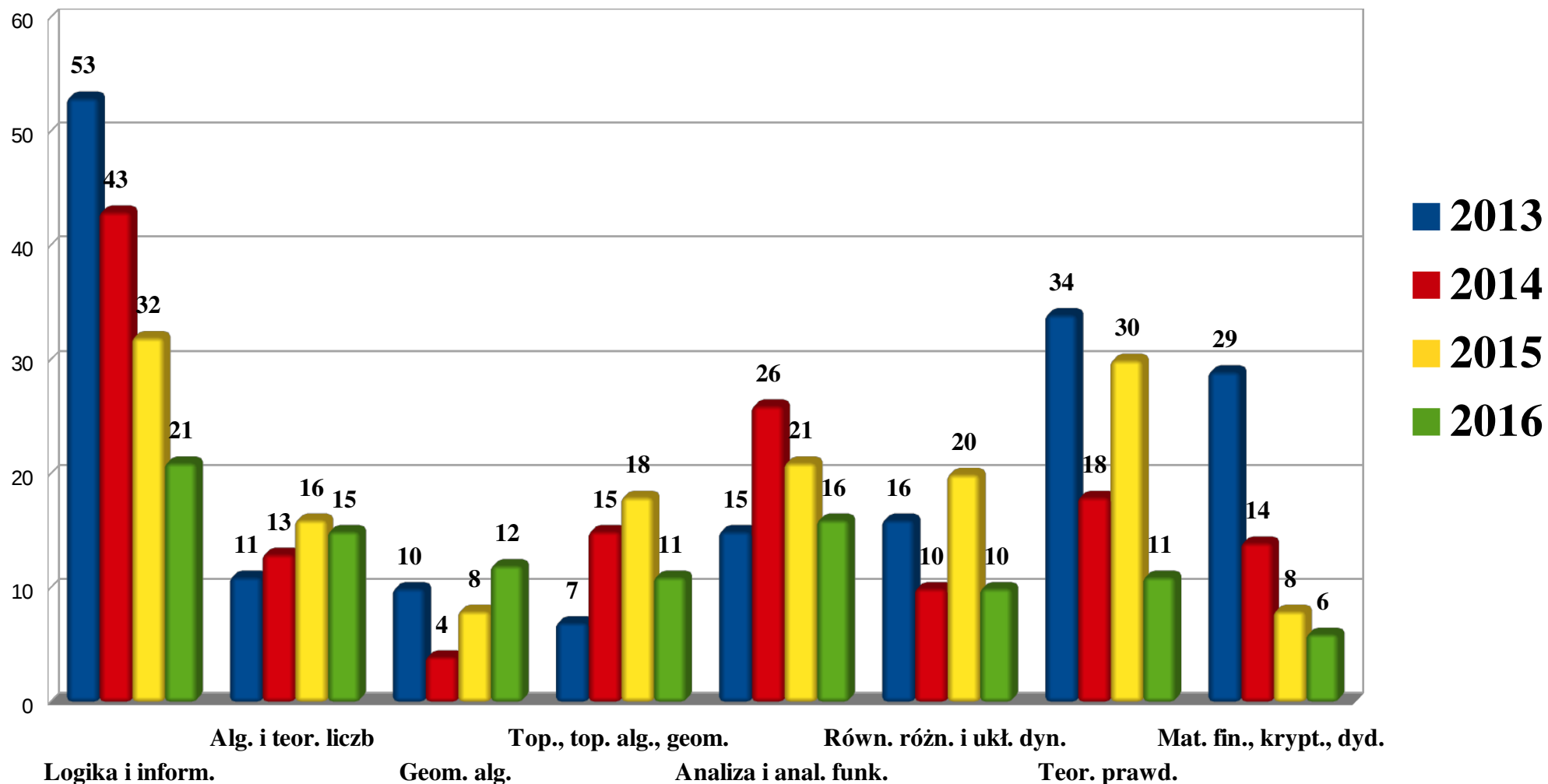
średnia \approx 24 p.

średnia ze wszystkich publikacji \approx 20 p.

Liczba publikacji wg punktacji MNiSW (bez publ. konf., rozdz. i red.) w latach 2013 – 2016



Liczba publikacji w poszczególnych dziedzinach w latach 2013 – 2016

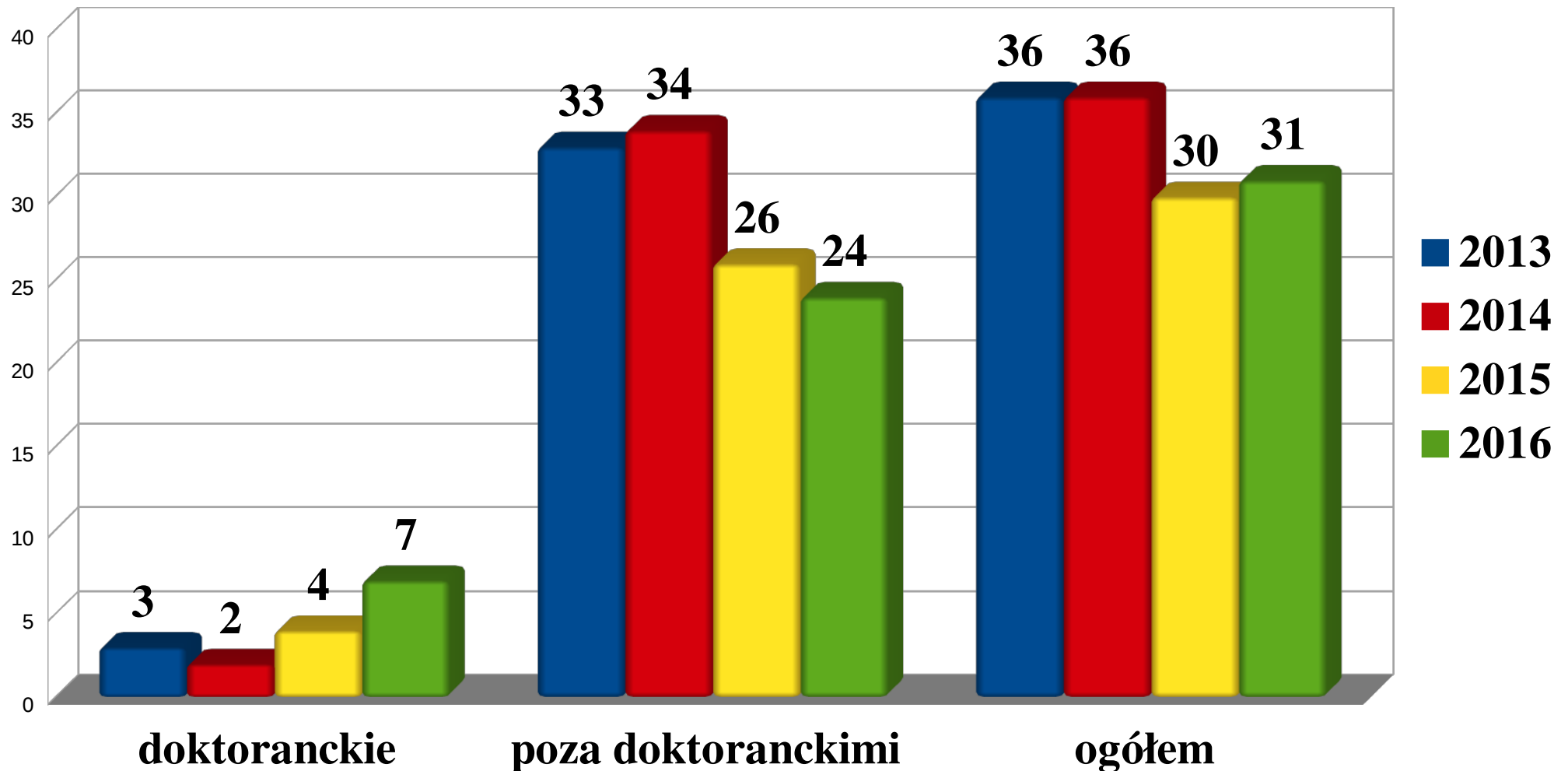


Granty i projekty w 2016 roku

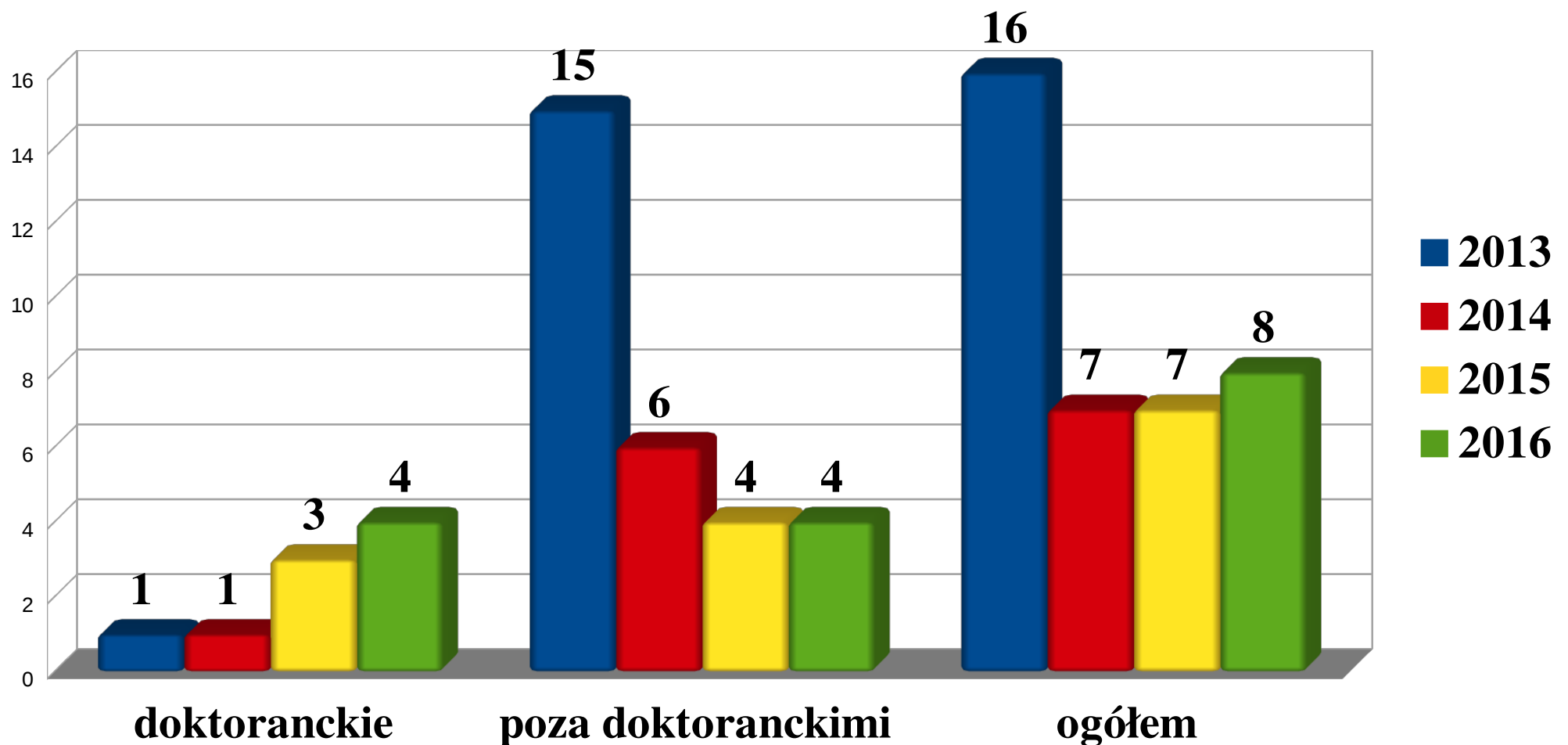
<i>typ/nazwa</i>	<i>źródło finansowania</i>	<i>liczba grantów</i>
PRELUDIUM	NCN	7
FUGA	NCN	1
SONATA	NCN	2
SONATA BIS	NCN	2
OPUS	NCN	14
HARMONIA	NCN	2
MAESTRO	NCN	2
CENTRAL	DAAD/UW	1
RAZEM		31

ogólna suma ok. 10 500 000 zł

Liczba grantów i projektów realizowanych w danym roku w latach 2013 – 2016



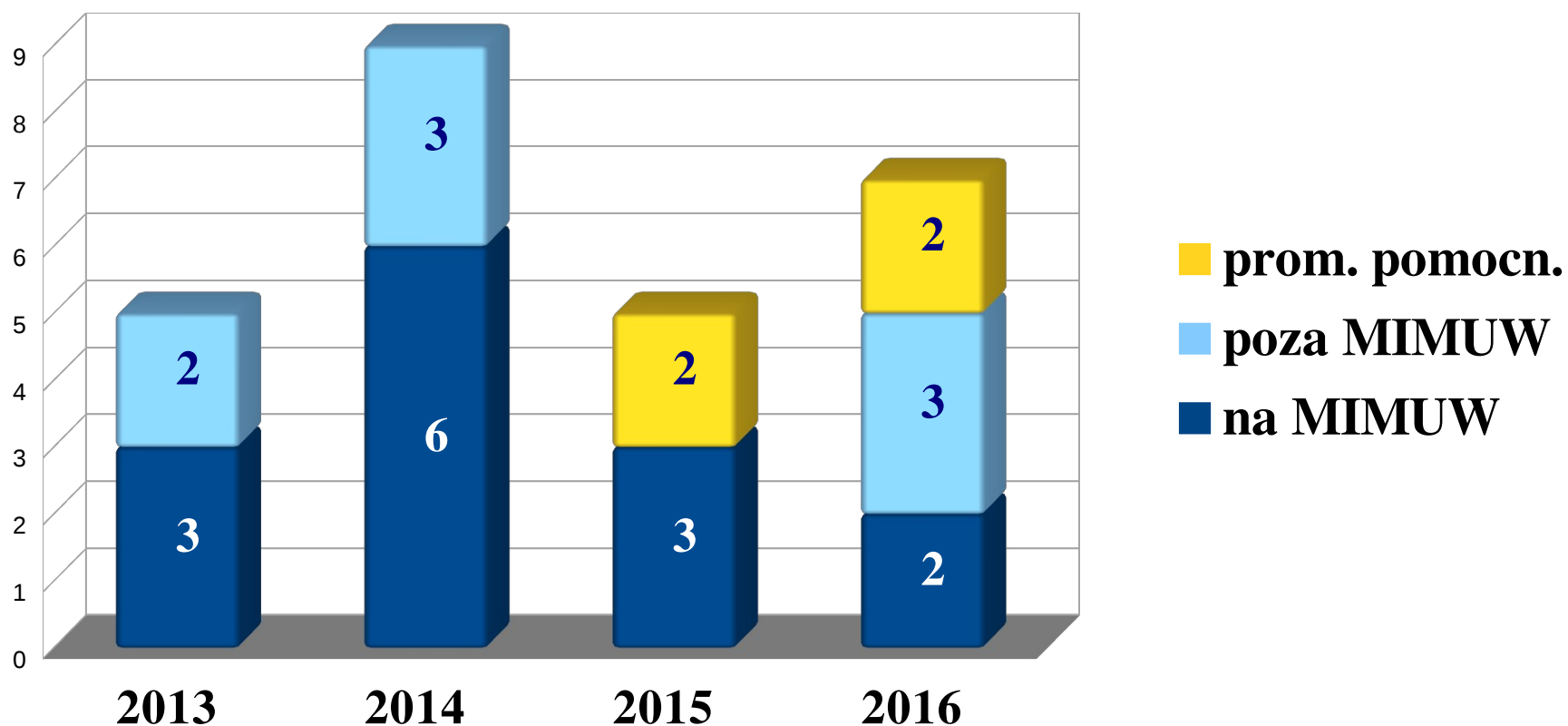
Liczba grantów i projektów startujących w danym roku w latach 2013 – 2016



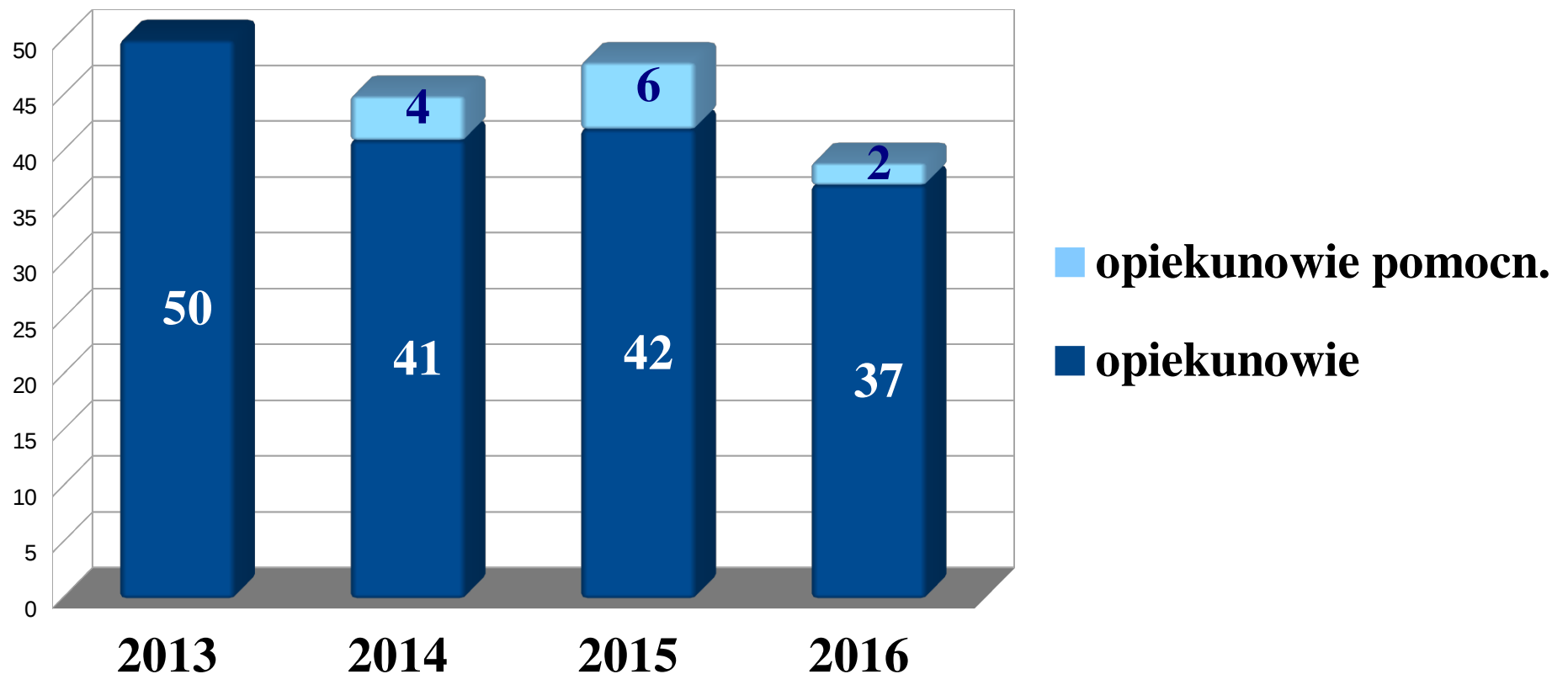
Obrony prac doktorskich pod opieką pracowników IM w 2016 roku

<i>doktorant</i>	<i>promotor</i>	<i>instytucja</i>
M. Jastrzębska	J. Krempa	MIMUW
P. Pasteczka	P. Mormul	MIMUW
W. Lubawski	S. Jackowski, K. Ziemiański (promotor pomocn.)	IMPAN
K. Strzałkowski	A. Weber, P. Nowak (promotor pomocn.)	IMPAN
M. Nowakowska	J. Matczuk	Uniwersytet Śląski

Obrony prac doktorskich pod opieką pracowników IM w latach 2013 – 2016



Liczba doktorantów pod opieką pracowników IM w latach 2013 – 2016



Nagrody i wyróżnienia

- Nagroda Główna PTM im. Stefana Banacha (J. Okniński)
- Nagroda Naukowa im. Wacława Sierpińskiego Wydziału III PAN (A. Osekowski)
- Nagroda Naukowa IM PAN (K. Oleszkiewicz)
- Nagroda UJ im. W. Młaka i Z. Opiała (P. Strzelecki)
- Nagroda MNiSW za osiągn. organizacyjne (Z. Marciniak)
- Medal i Wykład im. Wacława Sierpińskiego (H. Toruńczyk)
- Medal 200-lecia UW (S. Jackowski)

Nagrody Rektora UW

- I st. za osiągn. naukowe (J. Okniński)
- II stopnia za osiągn. naukowe (R. Adamczak, M. Borodzik, G. Filipuk)
- III stopnia za osiągn. naukowe (S. Szawiel)
- Nagroda Dydaktyczna (J. Konarski)

Okresowe zwiększenie wynagrodzenia przez Rektora UW

R. Latała, A. Osekowski, H. Żołądek

**Działalność
organizacyjna
i popularyzatorska**

Konsorcja i porozumienia naukowe

- **Warszawskie Centrum Nauk Matematycznych**
MIMUW, IMPAN; KNOW 2012–2017
- **Konsorcjum DISESOR** – projekt NCBiR na lata 2013–2016
Instytut Technik Innowacyjnych EMAG
Politechnika Śląska
SEVITEL Sp. z o.o.
Uniwersytet Warszawski
- **Konsorcjum ICRA** – projekt NCBiR na lata 2013–2016
Szkoła Główna Służby Pożarniczej
MIMUW
Centrum Naukowo-Badawcze Ochrony Przeciwpożarowej im. J. Tuliszkowskiego
Państwowy Instytut Badawczy
Dituel Sp. z o.o.

Redakcje czasopism i serii wydawniczych (stan na 1.01.2017)

A. Białynicki-Birula	4
S. Jackowski	2
R. Latała	4
Z. Marciniak	1
J. Okniński	3
K. Oleszkiewicz	2
R. Pol	1
A. Skowron	27
P. Strzelecki	1
P. Traczyk	1
J. Wiśniewski	1
H. Żołądek	3
RAZEM	50

Członkostwo i funkcje w organizacjach i instytucjach naukowych w 2016 roku

Polska Akademia Nauk (A. Białynicki-Birula, R. Latała)

Komitet Matematyki PAN

(A. Białynicki-Birula – czł. Prezydium, Z. Marciniak, K. Oleszkiewicz,
P. Strzelecki)

Komitet Informatyki PAN (A. Skowron)

Towarzystwo Naukowe Warszawskie

(A. Białynicki-Birula, R. Latała, K. Oleszkiewicz)

Polskie Towarzystwo Matematyczne

(J. Jakubowski – przew. Komisji Rew., P. Goldstein – skarbnik O/Warsz.,
S. Nowak – czł. Zarządu O/Warsz., P. Strzelecki – prezes O/Warsz.)

Academia Europea (A. Białynicki-Birula)

Rada Główna Nauki i Szkolnictwa Wyższego (Z. Marciniak – wiceprzew.)

Komitet Ewaluacji Jednostek Naukowych (S. Jackowski)

Centralna Komisja do Spraw Stopni i Tytułów (R. Latała, A. Langer)

Zespół Boloński Konferencji Rektorów Akademickich Szkół Polskich

(Z. Marciniak – przew.)

Organizacja konferencji i szkół w 2016 roku

- **Semestry Simonsa w IMPAN**

J. Buczyński (geometria algebraiczna)

T. Maszczyk (geometria nieprzemienne)

- **Konferencje krajowe**

K. Barański, J. Buczyński, M. Donten-Bury, S. Jackowski,
P. Jaworski, O. Kędzierski, T. Maszczyk, H. Michalewski,
K. Oleszkiewicz

- **Konferencje zagraniczne**

K. Oleszkiewicz (Simons Symposium w Schloss Elmau)

- **Szkoły dla doktorantów**

K. Barański (Tatry i Matematyka 2016)

M. Koras (39. Jesienna Szkoła z Geometrii Algebraicznej)

Popularyzacja matematyki

- **Delta**

J. Jaszuńska, M. Kordos, M. Krych, M. Kuczma, Z. Marciniak, K. Oleszkiewicz, W. Pompe, M. Skałba, P. Strzelecki, H. Żołądek

- **XX Festiwal Nauki w Warszawie**

M. Kordos, K. Oleszkiewicz, A. Osekowski, M. Skałba

- **Wykłady popularnonaukowe**

K. Barański, J. Jaszuńska, Z. Marciniak, M. Skałba, P. Strzelecki

- **Wykłady i zajęcia dla licealistów i gimnazjalistów**

R. Adamczak, M. Borodzik, J. Bednarczuk, P. Goldstein, J. Jaszuńska, A. Kałamajska, J. Konarski, M. Krych, A. Męcel, W. Pompe, P. Strzelecki, M. Szumańska

- **Krajowy Fundusz Na Rzecz Dzieci**

M. Donten-Bury, J. Jaszuńska, Z. Marciniak, K. Oleszkiewicz, P. Strzelecki, M. Szumańska

- **Olimpiada Matematyczna**

M. Krych, M. Kuczma, R. Latała, Z. Marciniak, A. Osekowski, W. Pałuba, M. Rotkiewicz, M. Skałba, P. Strzelecki, W. Szczehla

- **Olimpiada Matematyczna Gimnazjalistów**

W. Pompe, J. Bednarczuk, J. Konarski, A. Męcel, A. Osekowski

- **Wykłady i warsztaty dla nauczycieli**

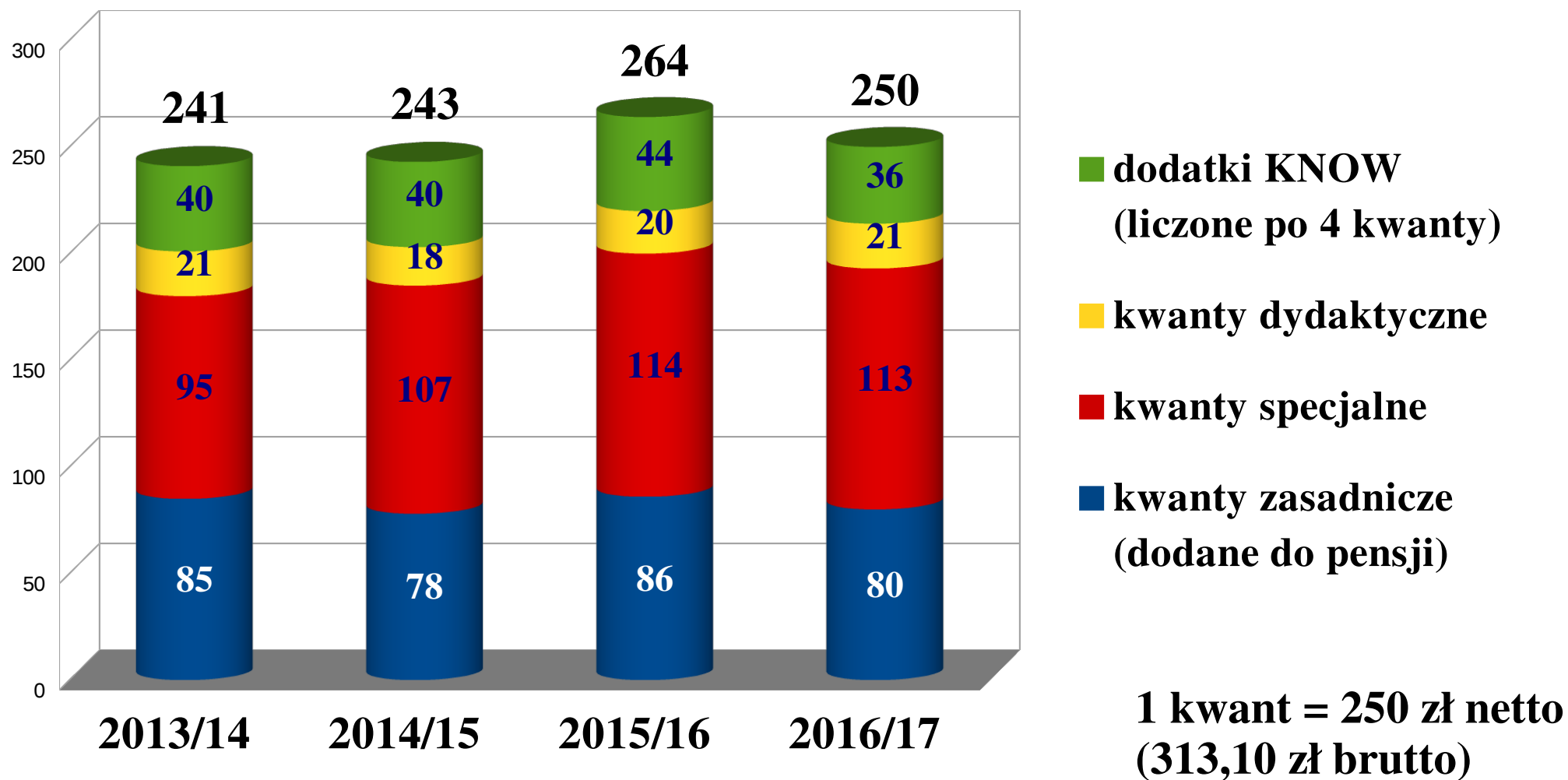
M. Dąbrowski, J. Konarski, W. Pompe

- **54. Szkoła Matematyki Poglądowej**

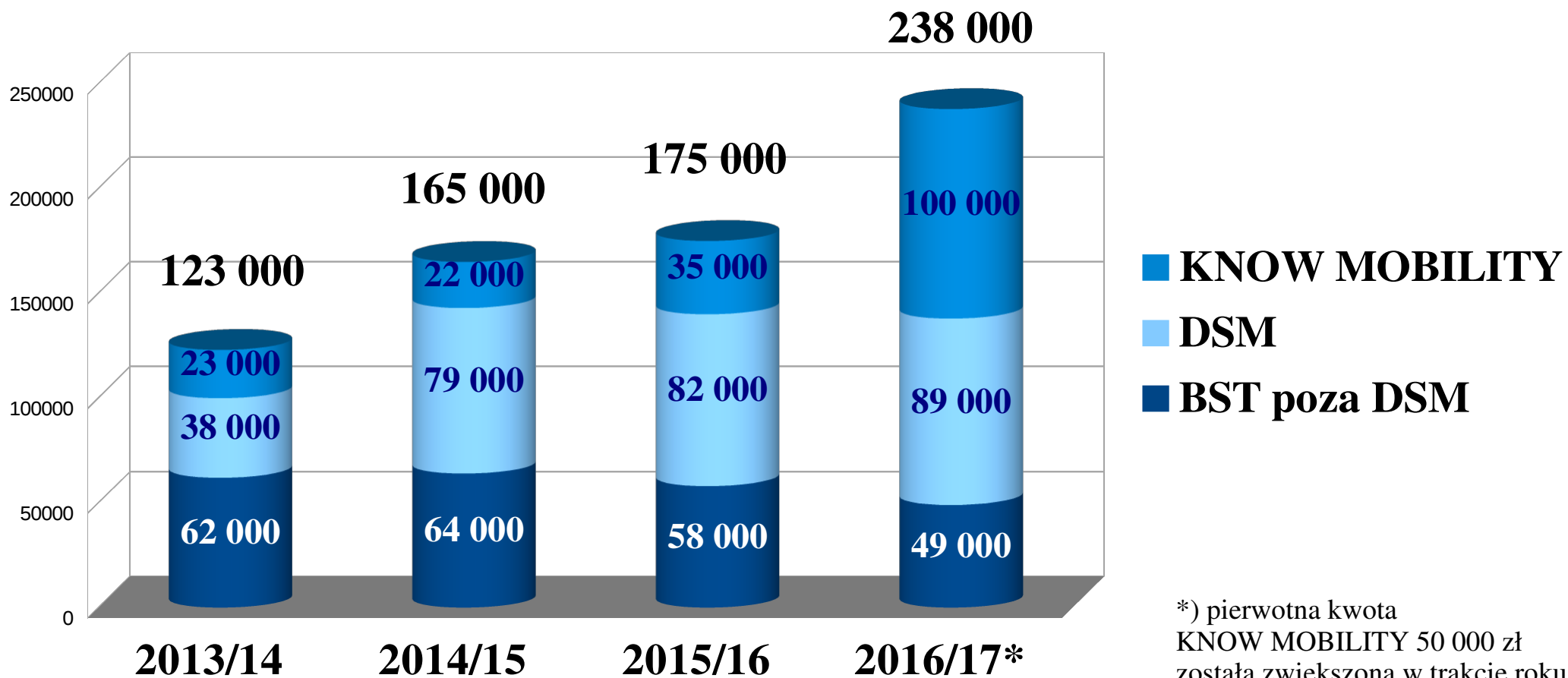
J. Jaszuńska, M. Kordos, Z. Marciniak, M. Skałba, P. Traczyk

Finanse

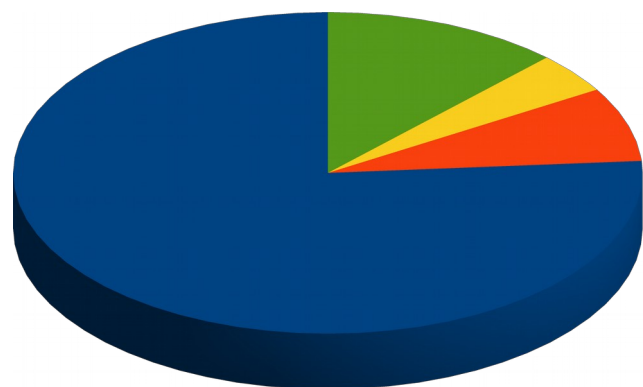
Dodatki dla pracowników z dotacji MNiSW na badania statutowe (BST) i funduszu KNOW w latach 2013 – 2016



Wolne środki IM z dotacji MNiSW na badania statutowe (BST i DSM) i funduszu KNOW w latach 2013 – 2016



Struktura wydatków wolnych środków IM w roku 2016/17 (do chwili obecnej)



■ wyjazdy zagraniczne	112 000 zł
■ wyjazdy krajowe	11 000 zł
■ szkoły i konferencje	6 000 zł
■ aparatura	18 000 zł

Dydaktyka

Nagroda Dydaktyczna Rektora UW w 2016 roku

Laureat w kategorii nauk przyrodniczych i ścisłych

dr Jerzy Konarski

Związki dydaktyki i badań naukowych:

Wykłady monograficzne

Obsada zajęć

Udział Instytutu Matematyki w prowadzeniu zajęć poza MIM UW (studia stacjonarne)

<i>instytut</i>	<i>liczba godzin świadczonych na innych wydziałach</i>
Instytut Matematyki	6997
Instytut Informatyki	2353
Instytut Matematyki Stosowanej i Mechaniki	870
RAZEM	10220

Inicjatywy dydaktyczne z udziałem Instytutu Matematyki

- Dyskusja na temat nauczania na I roku kierunku Matematyka
- Spotkanie z przedstawicielami studentów dotyczące nauczania na etapie licencjackim kierunku Matematyka
- Ankieta wśród studentów pierwszych dwóch lat kierunków Matematyka, JSIM, MSEM (22 maja – 4 czerwca 2017)
- Projekt powstania zespołów monitorujących realizację przedmiotów oraz recenzujących ich opisy
- Ankieta wśród studentów dotycząca egzaminów

Zaliczenia w roku akad. 2014/15

<i>Przedmiot</i>	<i>zarejestr.</i>	<i>uczestn. kol. 1</i>	<i>zal. w 1. terminie</i>	<i>zal. w 2. terminie</i>	<i>zal.</i>	<i>% zal. w 1. terminie</i>	<i>% zal.</i>
Analiza I.1	258	215	130	11	141	60	66
GAL 1	215	174	110	12	122	63	70
Wstęp do mat.	198	143	81	18	99	57	69
Wstęp do inf.	223	164	106	12	118	65	72
Analiza II.1	140	124	75	25	100	60	81
Algebra I	91	81	51	10	61	63	75
Topologia I	153	141	102	14	116	72	82
Analiza II.1*	9	8	8	0	8	100	100
Algebra I*	13	11	8	0	8	73	73
Topologia I*	11	11	8	0	8	73	73

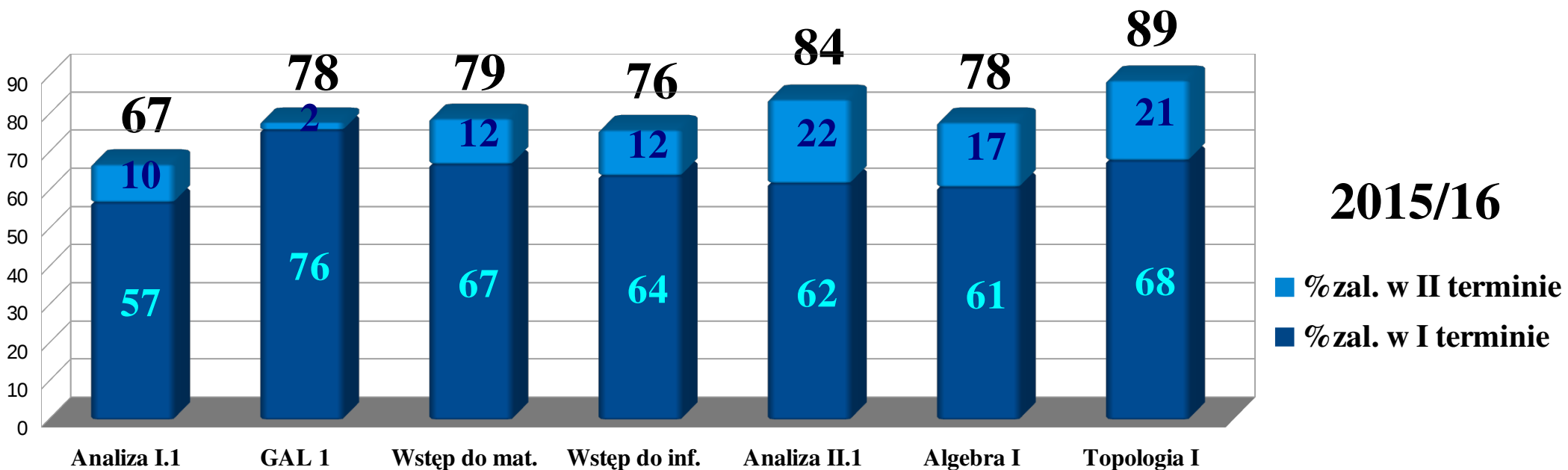
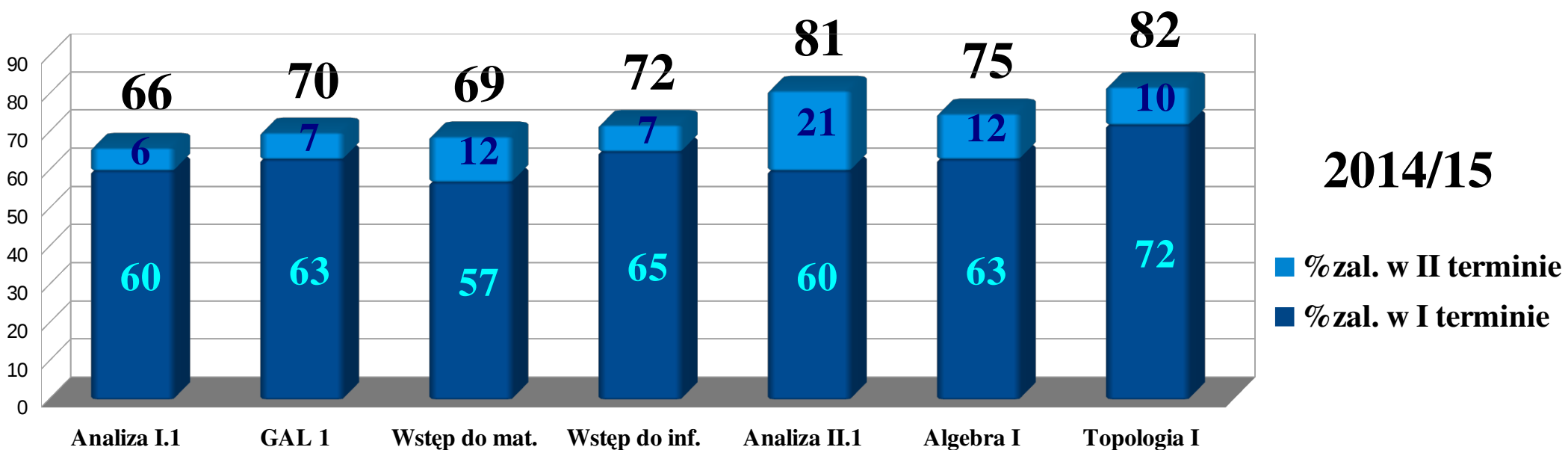
Zaliczenia w roku akad. 2015/16

<i>Przedmiot</i>	<i>zarejestr.</i>	<i>uczestn. kol. 1</i>	<i>zal. w 1. terminie</i>	<i>zal. w 2. terminie</i>	<i>zal.</i>	<i>% zal. w 1. terminie</i>	<i>% zal.</i>
Analiza I.1	286	218	125	20	145	57	67
GAL 1	210	167	127	3	130	76	78
Wstęp do mat.	169	125	84	15	99	67	79
Wstęp do inf.	205	157	101	18	119	64	76
Analiza II.1	140	130	80	29	109	62	84
Algebra I	117	99	61	16	77	61	78
Topologia I	146	128	87	24	114	68	89
Analiza II.1*	8	7	4	2	6	57	86
Algebra I*	6	5	3	0	3	60	60
Topologia I*	7	5	4	0	4	80	80

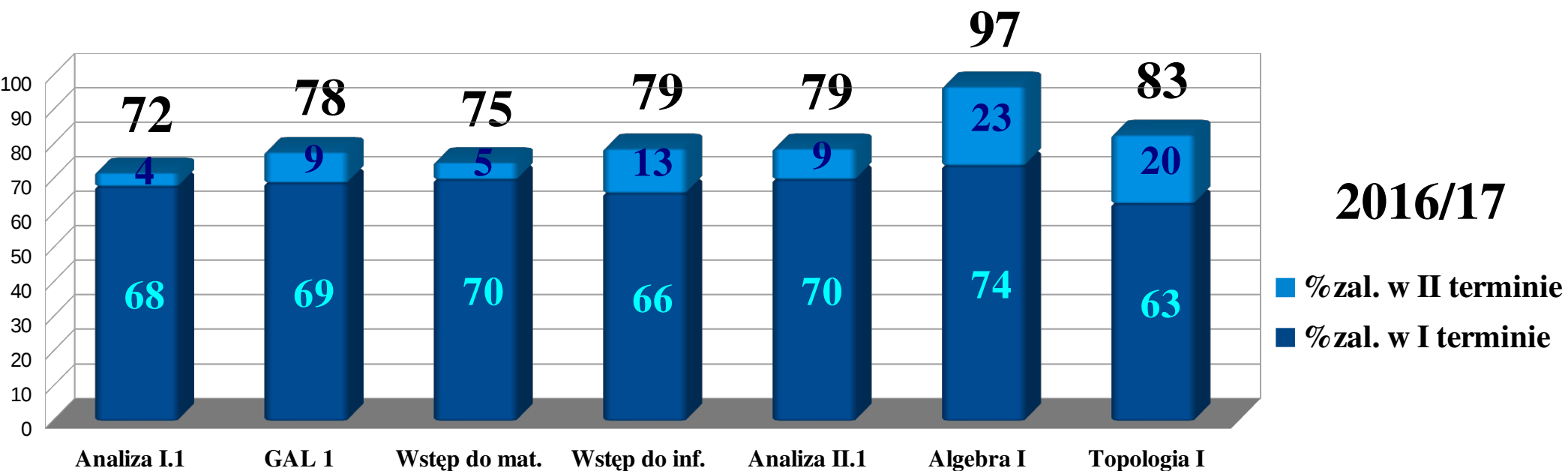
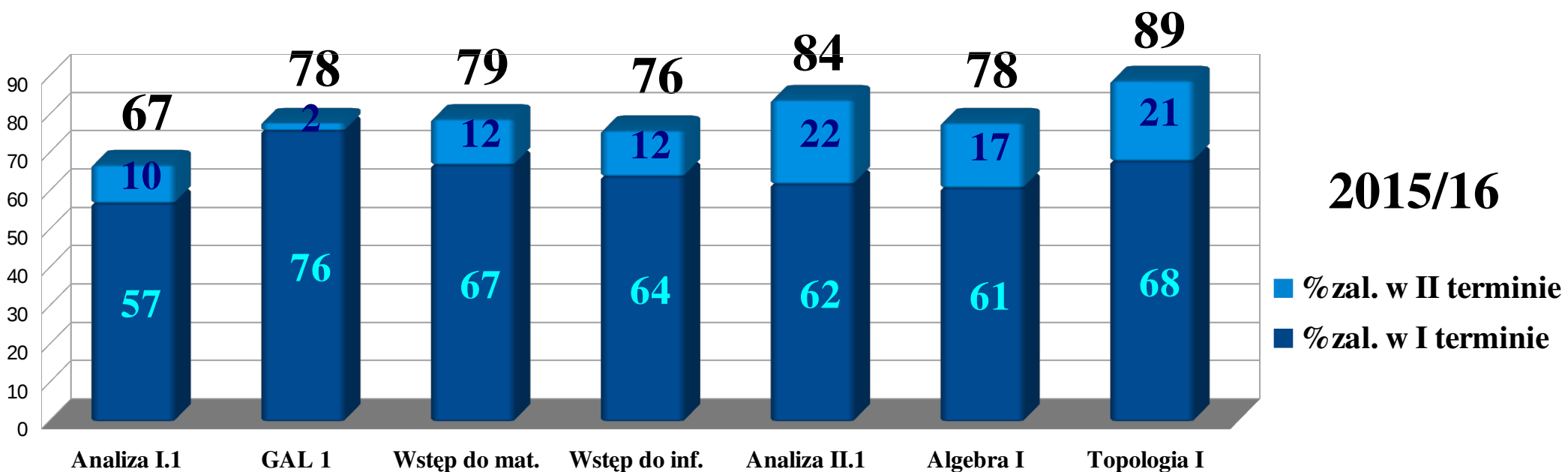
Zaliczenia w roku akad. 2016/17

<i>Przedmiot</i>	<i>zarejestr.</i>	<i>uczestn. kol. 1</i>	<i>zal. w 1. terminie</i>	<i>zal. w 2. terminie</i>	<i>zal.</i>	<i>% zal. w 1. terminie</i>	<i>% zal.</i>
Analiza I.1	271	214	145	9	154	68	72
GAL 1	212	165	114	15	129	69	78
Wstęp do mat.	181	128	89	7	96	70	75
Wstęp do inf.	217	151	99	20	119	66	79
Analiza II.1	117	110	77	10	87	70	79
Algebra I	91	77	57	18	75	74	97
Topologia I	121	113	71	23	94	63	83
Analiza II.1*	10	5	5	0	5	100	100
Algebra I*	24	19	12	1	13	63	68
Topologia I*	16	16	5	0	5	31	31

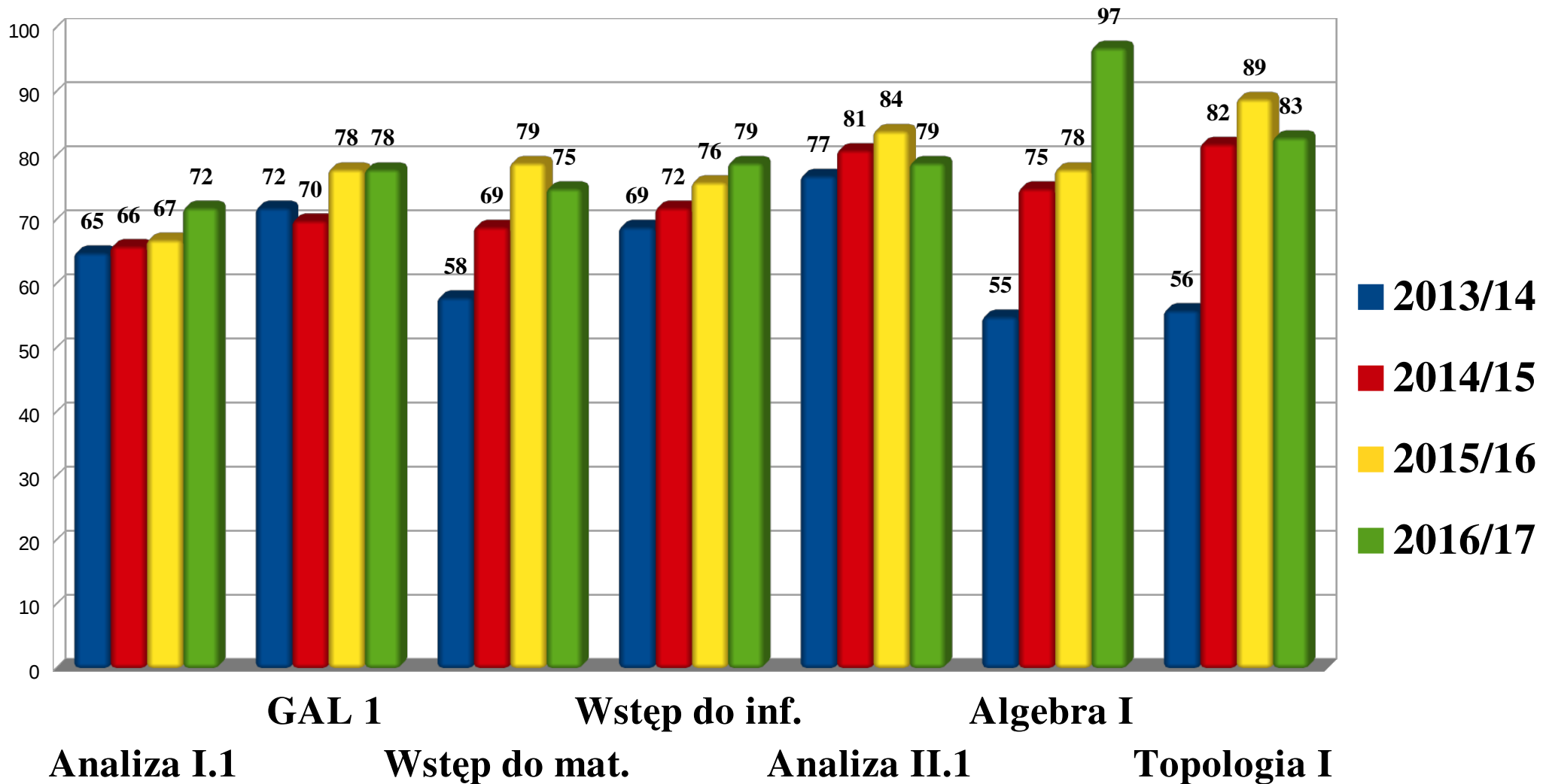
Procent osób z zaliczeniem w stosunku do uczestników kol. 1



Procent osób z zaliczeniem w stosunku do uczestników kol. 1



Procent zaliczeń poszczególnych przedmiotów w latach 2013 – 2016



Dziękujemy za uwagę!