



Sprawozdanie

z działalności

Instytutu Matematyki UW

w 2015 roku

1. Zatrudnienie

2. Działalność naukowa

(a) Stopnie i tytuły naukowe

(b) Publikacje

(c) Granty i projekty

(d) Doktoranci

3. Działalność organizacyjna i popularyzatorska

4. Nagrody i wyróżnienia

5. Finanse

6. Dydaktyka

Zatrudnienie

Zatrudnienie (stan na 1.02.2016)

<i>stanowisko</i>	<i>liczba osób</i>	<i>uwagi</i>
asystenci	5	wszyscy z doktoratem
adiunkci	26	1 nauk.; 10 z habilitacją; 1 na 3/7 etatu, 1 na 1/2 etatu
profesorowie nadzwyczajni	21	8 z tytułem nauk.; 1 na 4/7 etatu
profesorowie zwyczajni	15	2 na 4/7 etatu
PRACOWNICY NAUK.-DYD.	67	
wykładowcy	2	wszyscy na 1/2 etatu
starsi wykładowcy	16	2 na 1/2 etatu, 1 na 1/3 etatu, 1 na 1/4 etatu
docenci	1	
PRACOWNICY DYDAKT.	19	
NAUK.-DYD. + DYDAKT.	86	
st. referent inż.-techn.	1	
RAZEM	87	

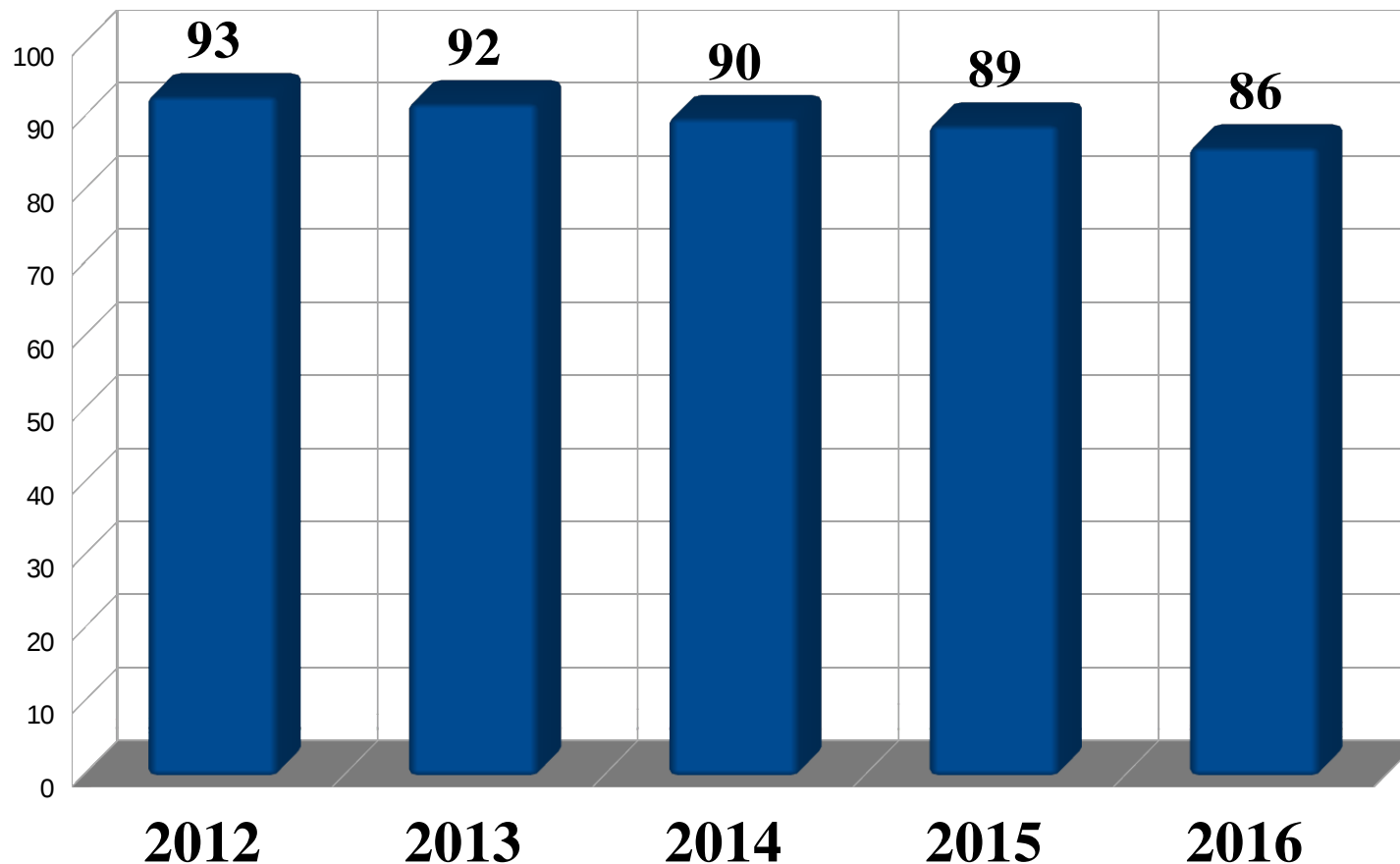
Nowe zatrudnienia i odejścia z pracy (do 1.02.2016)

<i>nowe zatrudnienia</i>	
1 asystent	Ł. Kubat
1 adiunkt	W. Buczyńska
1 wykładowca (1/2 etatu)	J. Jaszuńska
<i>odejścia z pracy</i>	
przejsie do Instytutu Informatyki grupy logiki/informatyki stosowanej	H.-S. Nguyen (prof. nadzw.), M. Szczuka (st. wykł.), D. Ślęzak (prof. nadzw.)
przejsie do IM PAN	A. Skalski (adiunkt)
rozwiązanie umowy	1 st. wykładowca, 1 docent

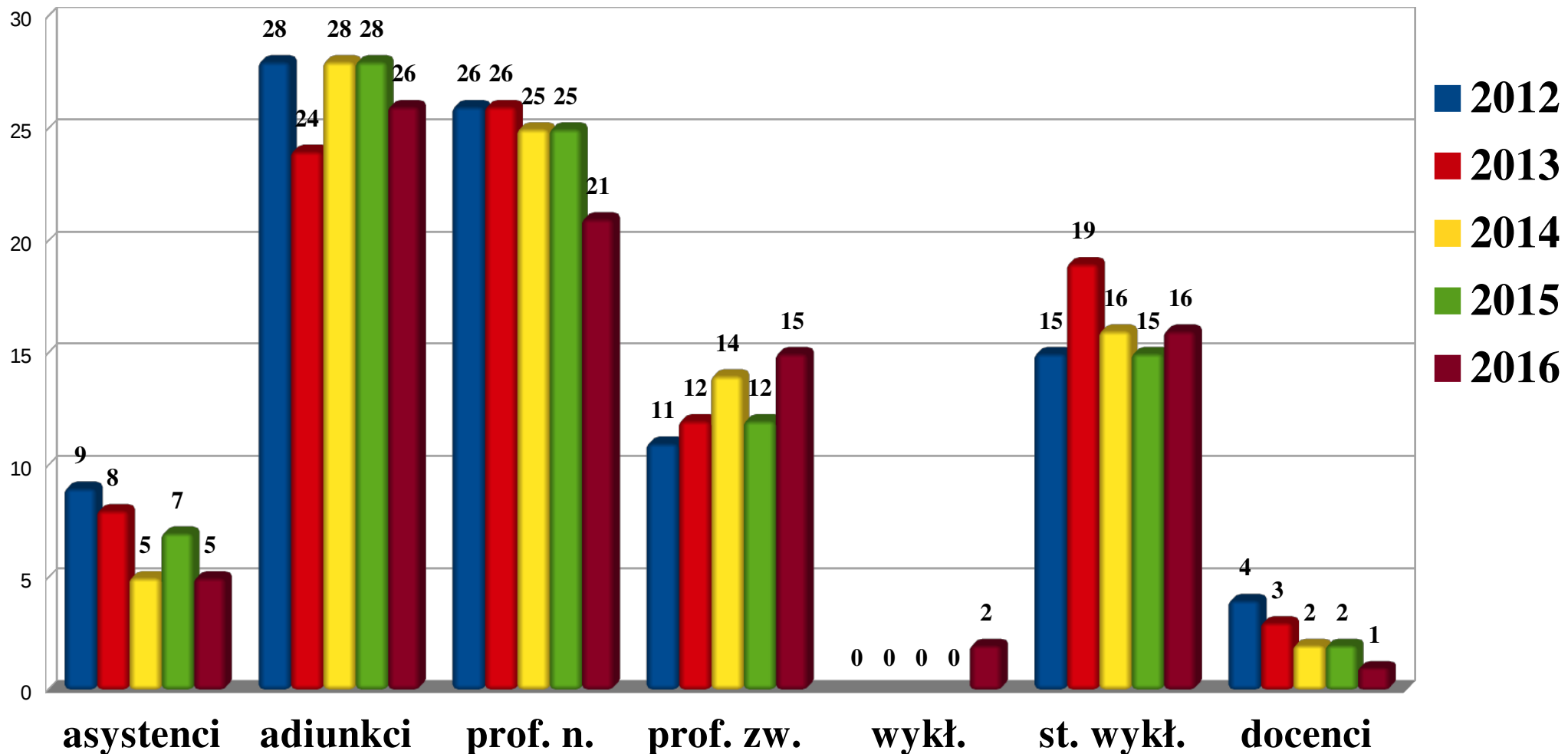
Awanse i zmiany stanowisk

<i>awanse</i>	
asystent → adiunkt	M. Wiśniewolski
adiunkt → profesor nadzwyczajny	M. Zawadowski
profesor nadzwyczajny → profesor zwyczajny	W. Marciszewski, K. Oleszkiewicz, P. Strzelecki
<i>przejścia na stanowiska dydaktyczne</i>	
asystent → wykładowca	O. Ziemiańska
adiunkt → st. wykładowca	M. Chałupnik, W. Pompe

Zatrudnienie w latach 2012 – 2016



Zatrudnienie na poszczególnych stanowiskach w latach 2012 – 2016



Średni wiek pracowników na poszczególnych stanowiskach w latach 2013 – 2016

	2013	2014	2015	2016
asystenci	32,5	32,4	31,6	31,2
adiunkci	38,8	38,8	39,8	39,6
profesorowie nadzwyczajni	55,2	55,6	56,6	59,6
profesorowie zwyczajni	63,4	63,4	63,0	61,4
wykładowcy	–	–	–	37,0
starsi wykładowcy	57,8	59,3	59,5	57,7
docenci	64,0	64,5	65,5	64,0
RAZEM	50,8	51,2	50,9	51,4

Zatrudnienia w projektach i stażach

projekt SYNAT (NCBiR)	2 asyst. nauk. (P. Betliński, S. Stawicki)	2014 – 2016
projekt ICRA (NCBiR)	5 asyst. nauk. (A. Janusz, M. Meina, A. Pietruszka, K. Rykaczewski, W. Świeboda)	2013 – 2016
projekt DISESOR (NCBiR)	1 asyst. nauk. (M. Grzegorowski) 1 adiunkt nauk. (S.-H. Nguyen)	2014 – 2016
projekt MAESTRO (NCN) – Geom. Alg.	1 asyst. nauk. (M. Zielenkiewicz) 1 asyst. nauk. (Ł. Sienkiewicz) 1 adiunkt nauk. (R. Guilbot)	2015/16 2015 – 2017 2015 – 2017
projekt FUGA (NCN)	1 asyst. nauk. (K. Kaleta)	2012 – 2015
program post-doc WCNM	2 adiunktów nauk. (M. Jabłonowski, M. Preisner)	2015/16
program post-doc ERCIM	1 stypendysta (S. Dutta) 1 stypendysta (M. Garlik)	2014/15 2015/16
RAZEM	17	

Współpraca zatrudnieniowa IM UW – IMPAN

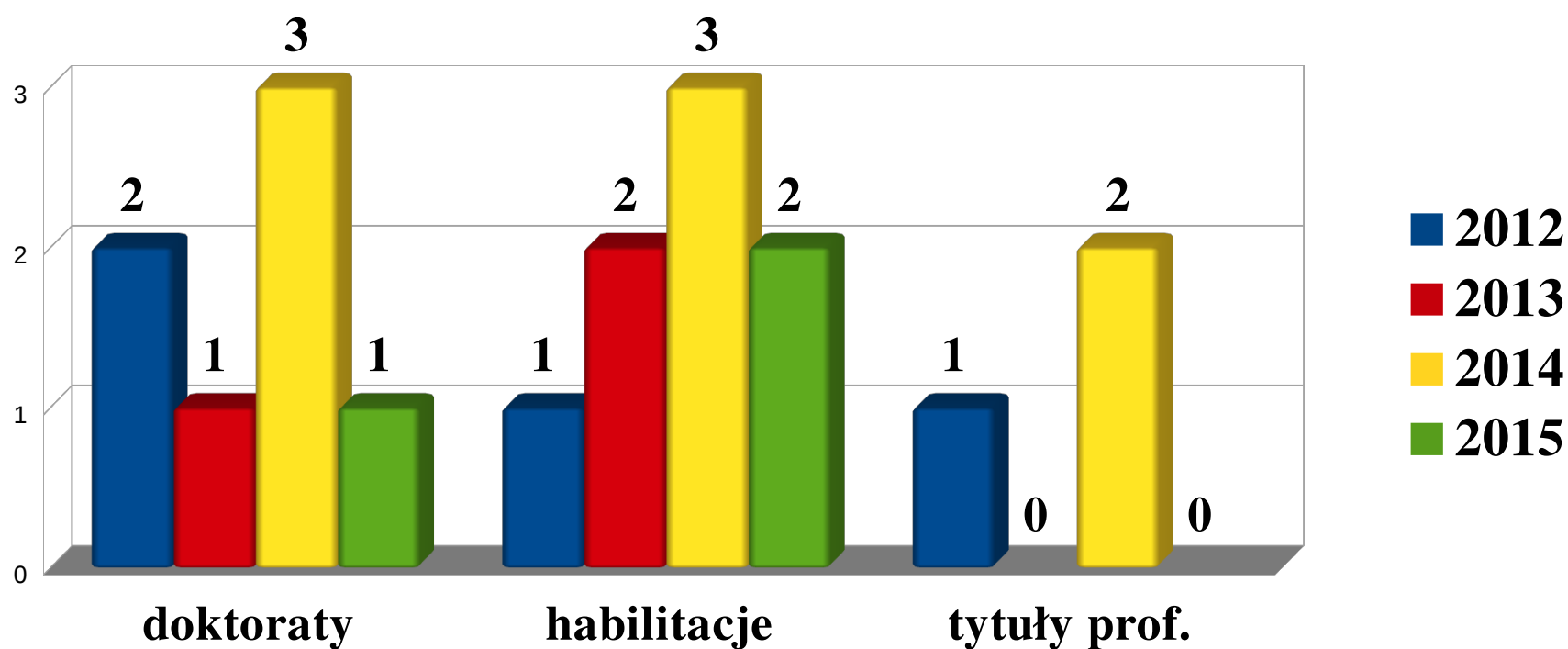
7-letnie wspólne stanowiska adiunkta	P. Wolff P. Nowak A. Skalski J. Buczyński T. Kochanek	2010 – 2017 2011 – 2018 2013 – 2015 2013 – 2018 2013 – 2020
wymiana IM UW – IMPAN	P. Goldstein, O. Kędzierski W. Kryński (adiunkt) G. Filipuk, A. Weber	IM UW → IMPAN 2014/15 IMPAN → IM UW 2014/15 IM UW → IMPAN 2015/16
krótkoterminowe stanowiska w IMPAN	A. Langer M. Borodzik A. Talarczyk	2014 – 2016 2015/16 2015 – 2017

Działalność naukowa

Stopnie i tytuły naukowe

doktoraty	S. Szawiel (wyróżn.)
habilitacje	J. Buczyński (IMPAN) H. Michalewski
tytuły profesora	—

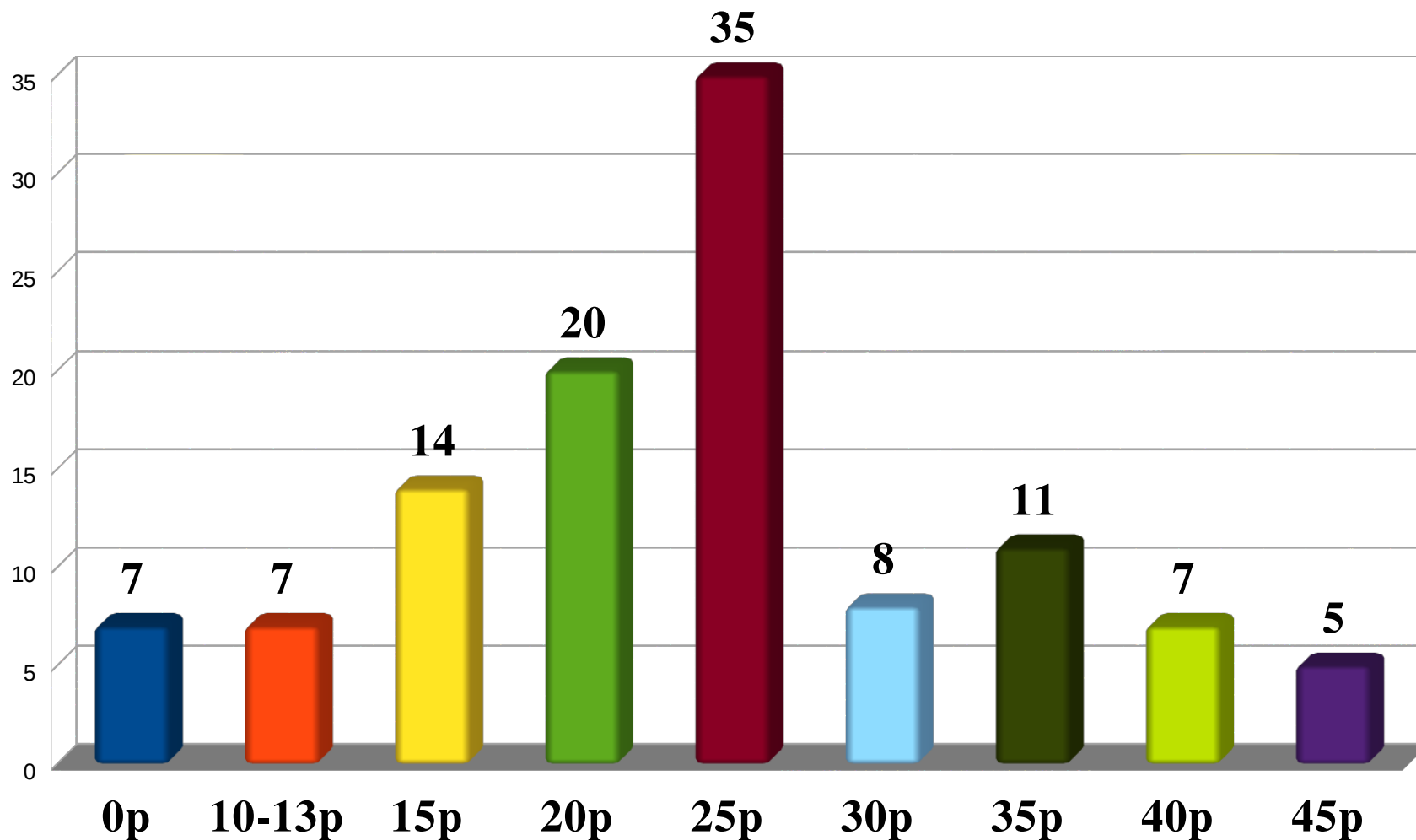
Stopnie i tytuły naukowe uzyskane w latach 2012 – 2015



Publikacje

	Czasopisma z JCR – część A wykazu MNiSW	Czasopisma spoza JCR – część B wykazu MNiSW	Czasopisma z ERIH – część C wykazu MNiSW	Inne czasopisma – spoza wykazu MNiSW	Publikacje konf. i rozdziały w książkach	Monografie i podręczniki	Redakcje książek	RAZEM
Logika, logika stos., inf. stos.	6			1	20		5	32
Algebra i teoria liczb	9	2			4		1	16
Geometria algebraiczna	6			2				8
Geometria, topologia, top. alg.	16			1	1			18
Analiza i analiza funkcjonalna	20	1						21
Równ. różniczk. i ukł. dynam.	14			1	5			20
Teoria prawdopodobieństwa	27	1		1	1			30
Mat. finan., statyst., kryptogr.	2			1	2			5
Dydaktyka, filozofia mat., inne		2	1					3
RAZEM	100	6	1	7	33		6	153

Podział publikacji wg punktacji MNiSW

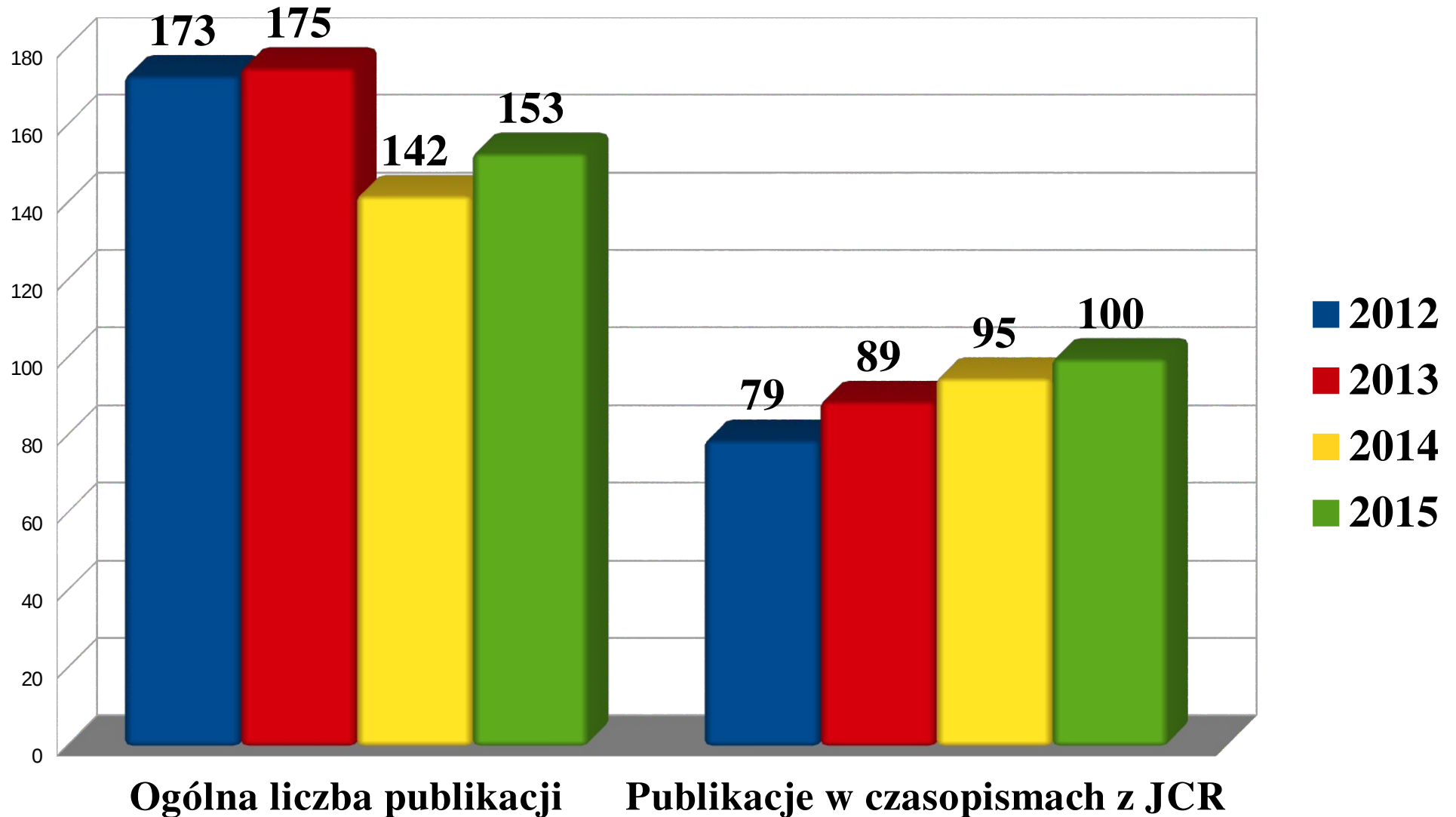


średnia \approx 24 p.

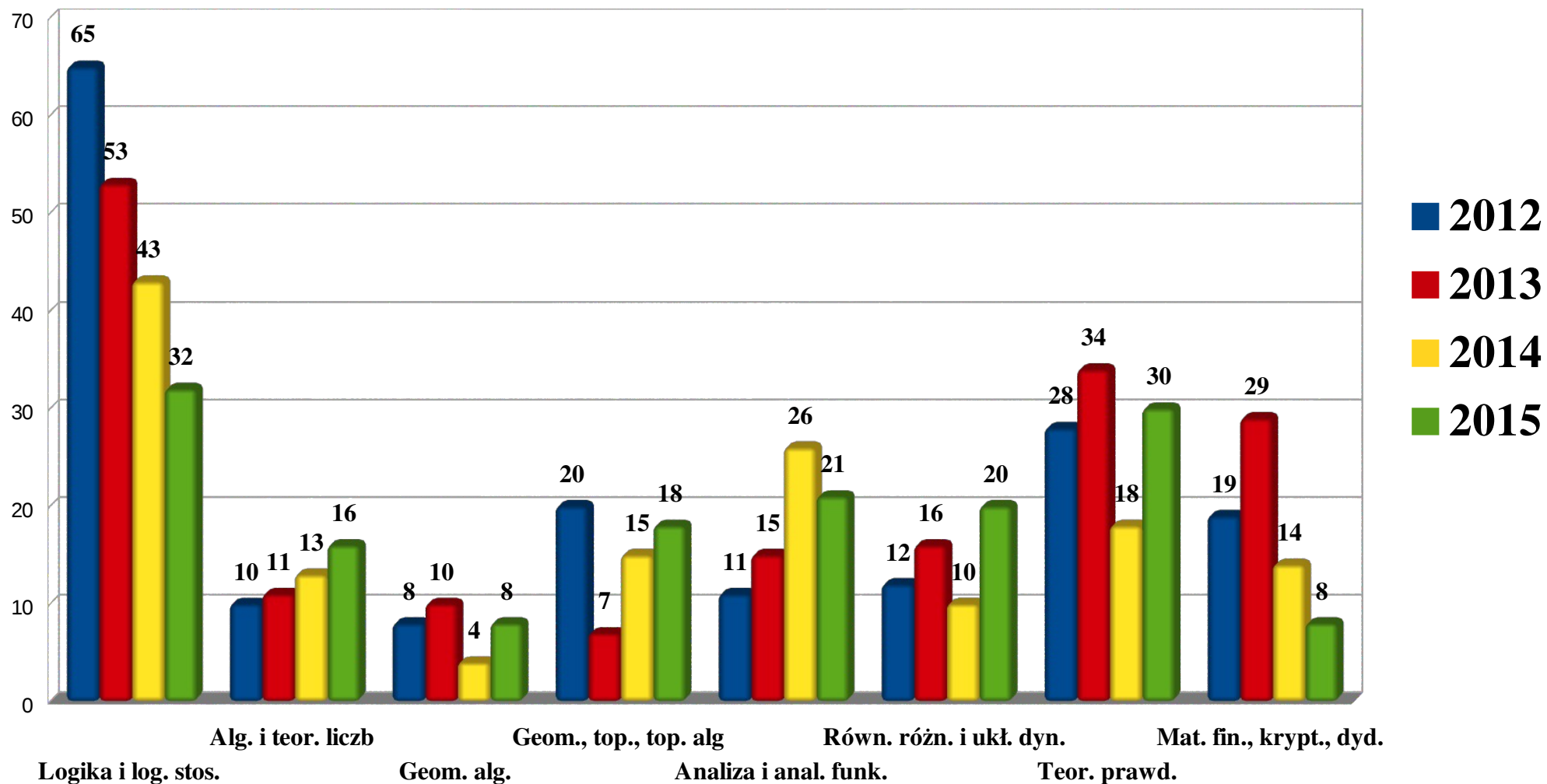
Publikacje w najwyżej notowanych czasopismach

<i>czasopismo</i>	<i>autorzy z IM</i>
Inventiones Mathematicae	A. Langer
Journal of the European Mathematical Society	P. Nowak
Journal des Mathématiques Pures et Appliquées	M. Borodzik
Journal des Mathématiques Pures et Appliquées	W. Buczyńska, J. Buczyński
Journal of Differential Equations	G. Filipuk, H. Żołądek
Advances in Mathematics	A. Langer
Advances in Mathematics	A. Osekowski
Journal of Functional Analysis	A. Osekowski
Transactions of the American Mathematical Society	L. Kołodziejczyk
International Mathematical Research Notices	M. Chałupnik
International Mathematical Research Notices	A. Skalski

Liczba publikacji w latach 2012 – 2015



Liczba publikacji w poszczególnych dziedzinach w latach 2012 – 2015

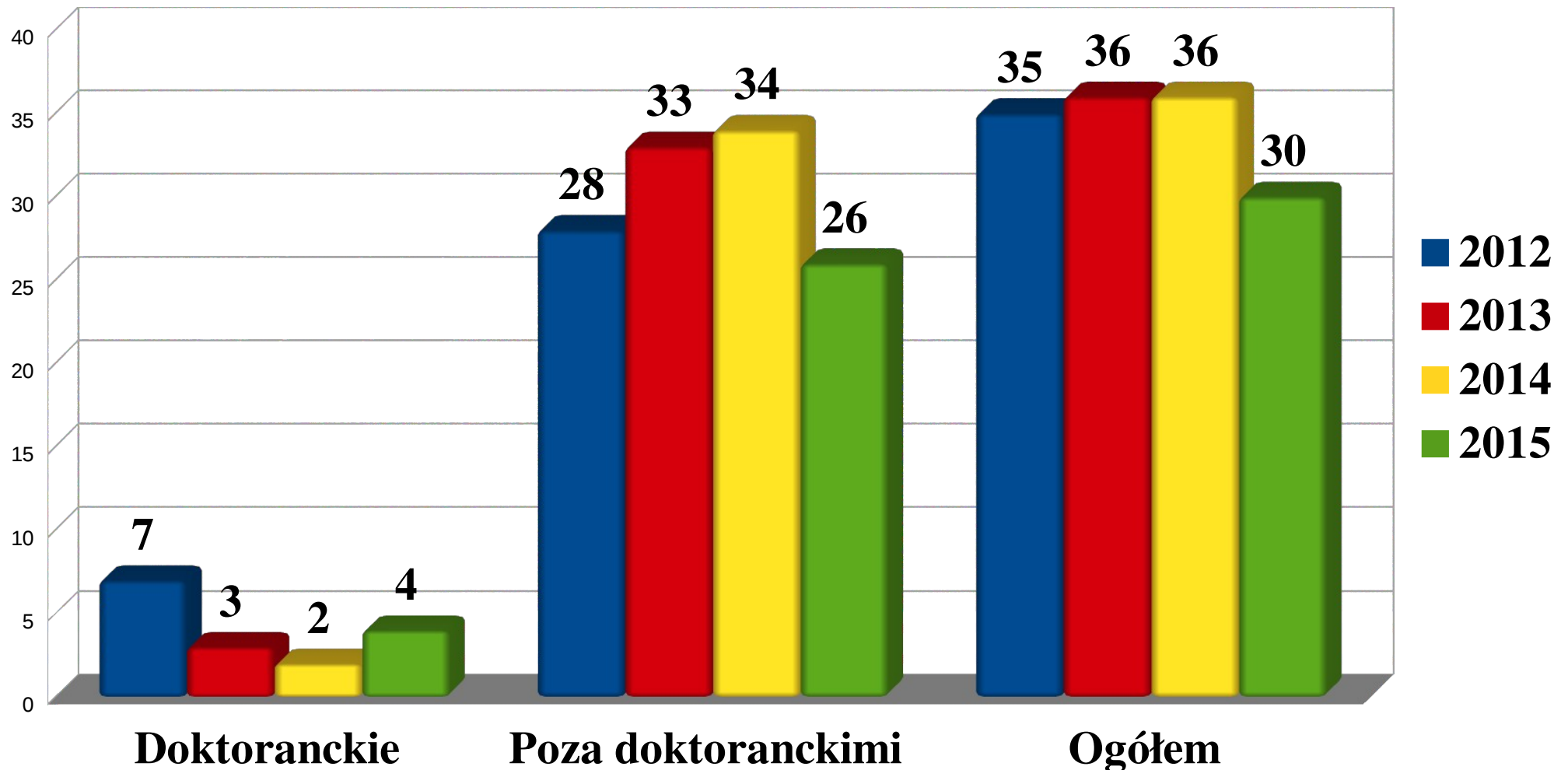


Granty i projekty

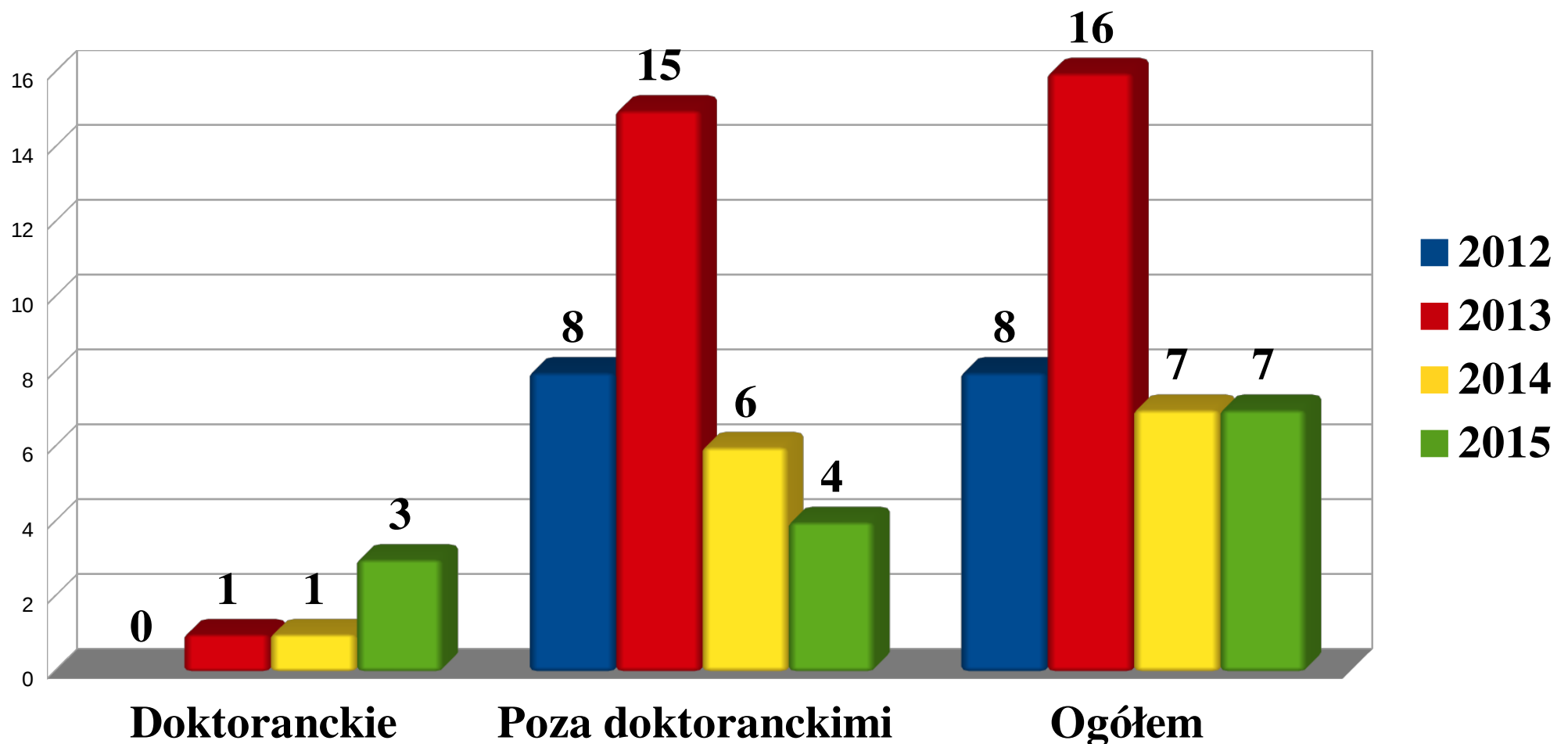
<i>typ/nazwa</i>	<i>źródło finansowania</i>	<i>liczba grantów</i>
PRELUDIUM	NCN	4
FUGA	NCN	1
SONATA	NCN	2
SONATA BIS	NCN	1
OPUS	NCN	14
HARMONIA	NCN	2
MAESTRO	NCN	1
HOMING PLUS	MNiSW	1
ICRA, DISESOR	NCBiR	2
ACAT	ESF	1
CENTRAL	DAAD/UW	1
RAZEM		30

ogólna suma ok. 11 000 000 zł

Liczba grantów i projektów realizowanych w danym roku w latach 2012 – 2015



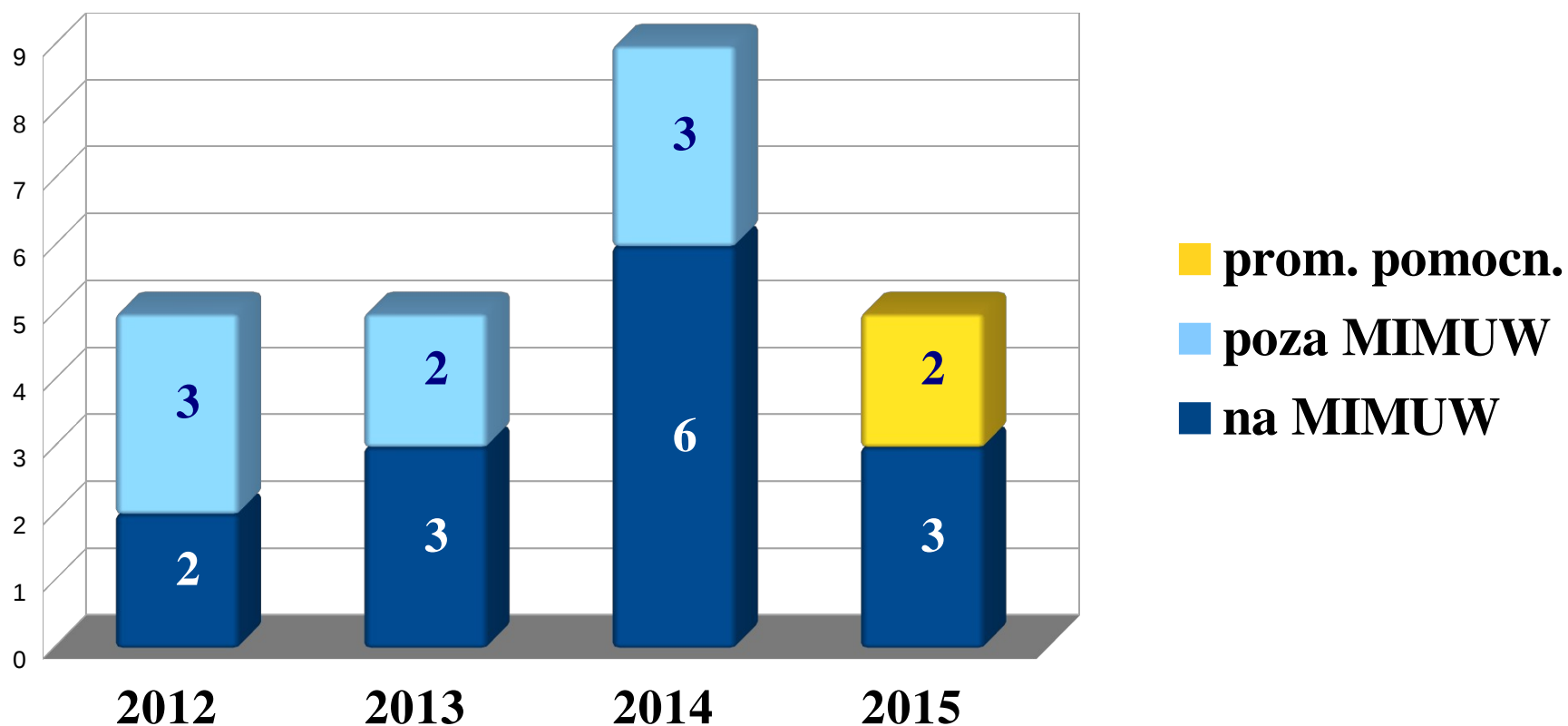
Liczba grantów i projektów startujących w danym roku w latach 2012 – 2015



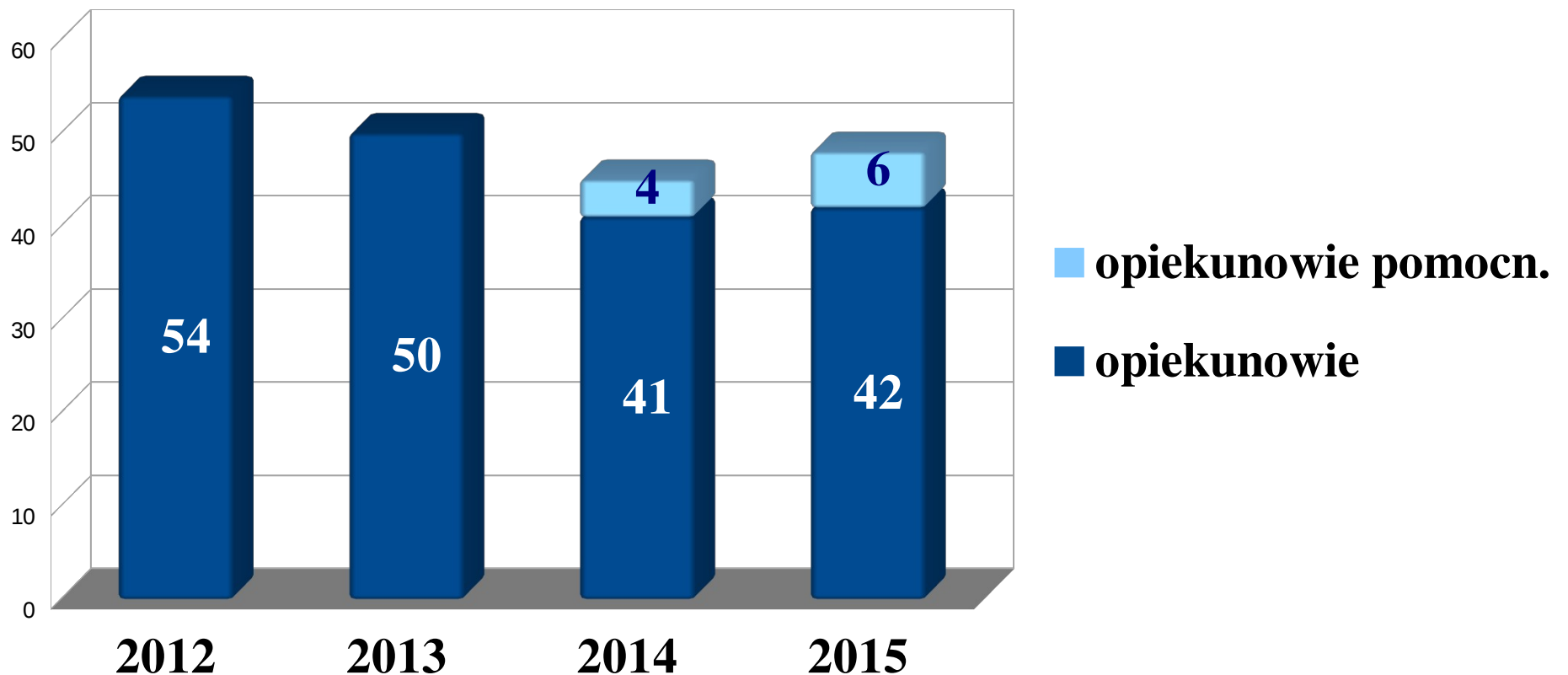
Obrony prac doktorskich pod opieką pracowników IM

<i>doktorant</i>	<i>promotor</i>	<i>instytucja</i>
P. Chojecki (wyróżn.)	A. Langer	MIMUW / Université Paris VI
Ł. Pawelec	A. Zdunik	MIMUW
S. Szawiel (wyróżn.)	M. Zawadowski	MIMUW
M. Marcinkowski	P. Nowak (promotor pomocn.)	Uniwersytet Wrocławski
P. Pokora	J. Buczyński (promotor pomocn.)	Akad. Pedag. w Krakowie

Obrony prac doktorskich pod opieką pracowników IM w latach 2012 – 2015



Liczba doktorantów pod opieką pracowników IM w latach 2012 – 2015



**Działalność
organizacyjna
i popularyzatorska**

Konsorcja i porozumienia naukowe

- **Warszawskie Centrum Nauk Matematycznych**
MIMUW, IMPAN; KNOW 2012–2017
- **Konsorcjum DISESOR** – projekt NCBiR na lata 2013–2016
Instytut Technik Innowacyjnych EMAG
Politechnika Śląska
SEVITEL Sp. z o.o.
Uniwersytet Warszawski
- **Konsorcjum ICRA** – projekt NCBiR na lata 2013–2016
Szkoła Główna Służby Pożarniczej
MIMUW
Centrum Naukowo-Badawcze Ochrony Przeciwpożarowej im. J. Tuliszkowskiego
Państwowy Instytut Badawczy
Dituel Sp. z o.o.

Redakcje czasopism i serii wydawniczych

A. Białynicki-Birula	4
S. Jackowski	2
R. Latała	3
Z. Marciniak	1
H.-S. Nguyen	2
J. Okniński	3
K. Oleszkiewicz	2
R. Pol	1
E. Puczyłowski	3
A. Skalski	1
A. Skowron	27
P. Strzelecki	1
M. Szczuka	3
D. Ślęzak	6
H. Toruńczyk	2
P. Traczyk	1
J. Wiśniewski	1
H. Żołądek	3
RAZEM (bez powtórzeń)	52

Członkostwo i funkcje w organizacjach i instytucjach naukowych

Polska Akademia Nauk (A. Białynicki-Birula)

Komitet Matematyki PAN

(A. Białynicki-Birula – czł. Prezydium, P. Strzelecki, A. Zdunik)

Komitet Informatyki PAN (A. Skowron)

Towarzystwo Naukowe Warszawskie

(A. Białynicki-Birula, R. Latała, K. Oleszkiewicz, H. Toruńczyk)

Polskie Towarzystwo Matematyczne

(J. Jakubowski – przew. Komisji Rew., P. Goldstein – skarbnik O/Warsz.,
A. Langer – czł. Komisji ds. Badań Nauk., S. Nowak – czł. Zarządu O/Warsz.,
P. Strzelecki – prezes O/Warsz.)

Academia Europea (A. Białynicki-Birula)

Rada Główna Nauki i Szkolnictwa Wyższego (Z. Marciniak – v-przew.)

Komitet Ewaluacji Jednostek Naukowych (S. Jackowski)

Centralna Komisja do Spraw Stopni i Tytułów (R. Latała)

Zespół Boloński Konferencji Rektorów Akademickich Szkół Polskich

(Z. Marciniak – przew.)

Organizacja konferencji i szkół

konferencje IM	2
konferencje WCNM	19
inne konferencje	4
RAZEM	25

Tematyka

- ogólna (Forum Matematyków Polskich)
- logika/informatyka
- algebra
- geometria algebraiczna
- geometryczna teoria grup
- topologia
- teoria prawdopodobieństwa
- analiza
- równania różniczkowe
- układy dynamiczne
- matematyka finansowa

Popularyzacja matematyki

- **Delta**

J. Jaszuńska, M. Kordos, M. Krych, M. Kuczma, W. Pompe, H. Żołądek

- **XIX Festiwal Nauki w Warszawie**

M. Kordos, M. Kysiak, K. Oleszkiewicz, P. Strzelecki, M. Szumańska, P. Zakrzewski

- **Wykłady popularnonaukowe**

J. Jaszuńska, Z. Marciniak, M. Skałba, P. Strzelecki

- **Wykłady i zajęcia dla licealistów i gimnazjalistów**

J. Bednarczuk, P. Goldstein, J. Jaszuńska, A. Kałamajska, J. Konarski, M. Krych, A. Męcel, W. Pompe, P. Strzelecki, M. Szumańska

- **Krajowy Fundusz Na Rzecz Dzieci**

P. Goldstein, R. Latała, K. Oleszkiewicz, M. Skałba, M. Szumańska

- **Olimpiada Matematyczna**

W. Guzicki, M. Krych, M. Kuczma, R. Latała, Z. Marciniak, A. Osekowski, W. Pałuba, M. Rotkiewicz, M. Skałba, P. Strzelecki, W. Szczehła

- **Olimpiada Matematyczna Gimnazjalistów**

W. Pompe, J. Bednarczuk, W. Guzicki, J. Konarski, A. Męcel, A. Osekowski, E. Puczyłowski

- **Wykłady i warsztaty dla nauczycieli**

M. Dąbrowski, J. Konarski, W. Pompe

Nagrody i wyróżnienia

- Nagroda Wydziału III PAN im. Wacława Sierpińskiego (W. Bednorz)
- Nagroda Naukowa IM PAN (A. Langer)
- Nagroda PTM im. Samuela Dicksteina (P. Strzelecki)
- Nagroda Dyrektora IMPAN za wyróżnioną pracę doktorską (Ł. Kubat)
- Nagroda MNiSW za osiągn. organizacyjne (Z. Marciniak)
- Prix Szolem Mandelbrojt (A. Langer)
- Doktorat honoris causa UW (A. Białyński-Birula)
- Wzmianka zaszczytna w PAKDD 2015 Data Mining Competition (W. Świeboda)

Nagrody Rektora UW

- I st. za osiągn. naukowe (R. Pol)
- I st. za całokształt osiągn. organizacyjnych (E. Puczyłowski)
- II stopnia za osiągn. naukowe (H. Michalewski)
- III stopnia za osiągn. naukowe (A. Męcel)
- zespołowa za osiągn. organizacyjne (J. Wiśniewski)

Okresowe zwiększ. wynagr. przez Rektora UW

K. Barański, R. Latała, J. Okniński

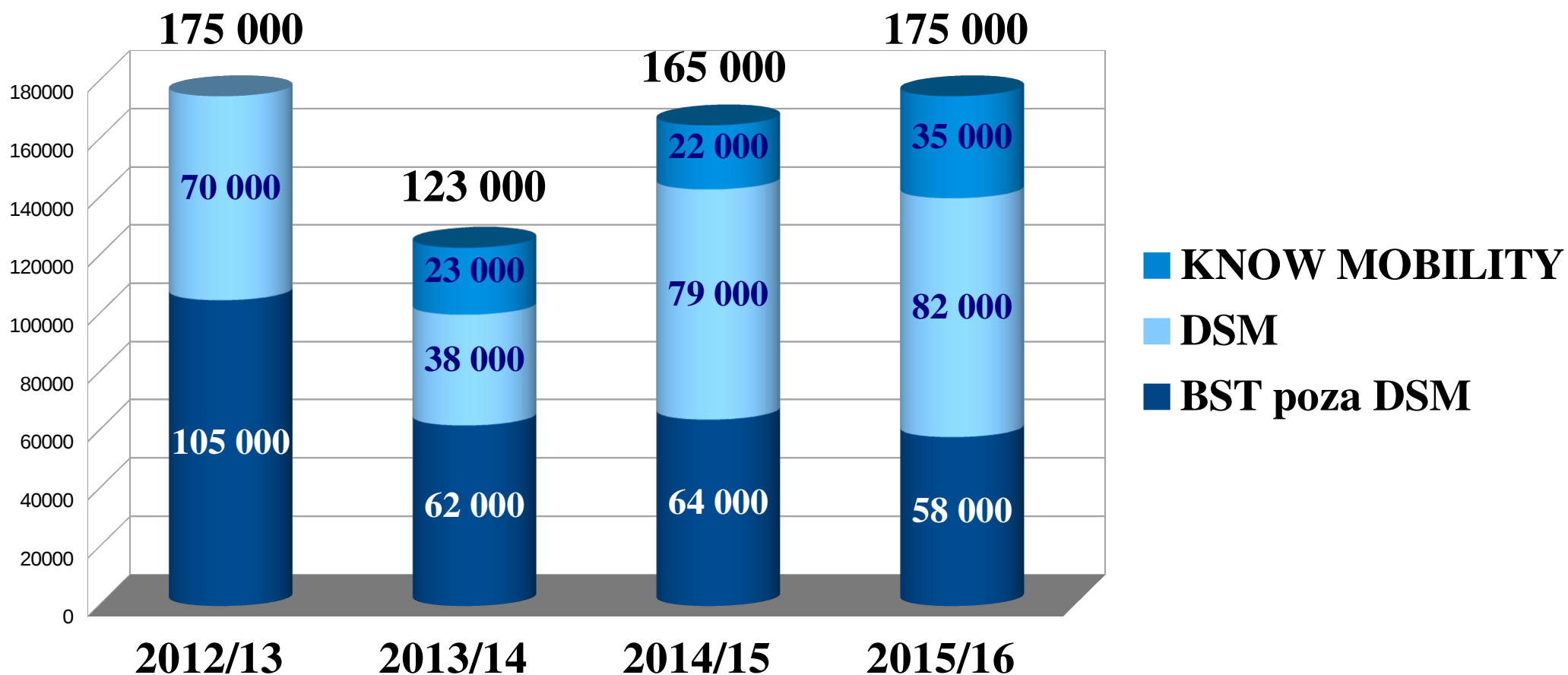
Finanse

Dodatki dla pracowników z dotacji MNiSW na badania statutowe (BST) i funduszu KNOW w latach 2012 – 2015

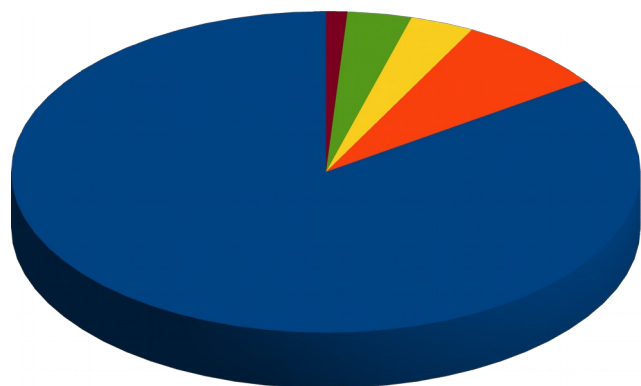
	2012/13	2013/14	2014/15	2015/16
kwanty zasadnicze (dodane do pensji)	84	88	81	89
kwanty specjalne	145	95	107	114
kwanty dydaktyczne	–	21	18	20
dodatki KNOW (liczone po 4 kwanty)	50	40	40	44
RAZEM	279	244	246	267

1 kwant = 250 zł netto (313,10 zł brutto)

Wolne środki IM z dotacji MNiSW na badania statutowe (BST) i funduszu KNOW w latach 2012 – 2015



Struktura wydatków wolnych środków IM w roku 2015/16 (do chwili obecnej)



■ wyjazdy zagraniczne	77 000 zł
■ wyjazdy krajowe	7 000 zł
■ goście zagraniczni	3 000 zł
■ goście krajowi	3 000 zł
■ aparatura, materiały	1 000 zł

Dydaktyka

Godziny zajęć w roku akademickim

	2014/15	2015/16
Suma godzin pensum pracowników IM (po zniżkach)	17445	17275
Suma godzin do obsadzenia na MIMUW przez IM	12645	12665
Suma wszystkich godzin do obsadzenia przez IM	21060	21480

Zaliczenia w roku akad. 2013/14

Przedmiot	zarejestr.	uczestn. kol. 1	zal. w 1. terminie	zal. w 2. terminie	zal.	% zal. w 1. terminie	% zal.
Analiza I.1	263	232	135	15	150	58	65
GAL 1	217	192	111	28	139	58	72
Algebra MSEM	46	28	26	1	27	93	96
Wstęp do mat.	191	165	80	15	95	48	58
Wstęp do inf.	237	182	107	18	125	59	69
Analiza II.1	146	131	89	12	101	68	77
Algebra I	99	94	43	9	52	46	55
Topologia I	147	125	48	22	70	38	56
Analiza II.1*	10	10	10	0	10	100	100
Algebra I*	28	26	22	4	26	85	100
Topologia I*	20	20	15	0	15	75	75

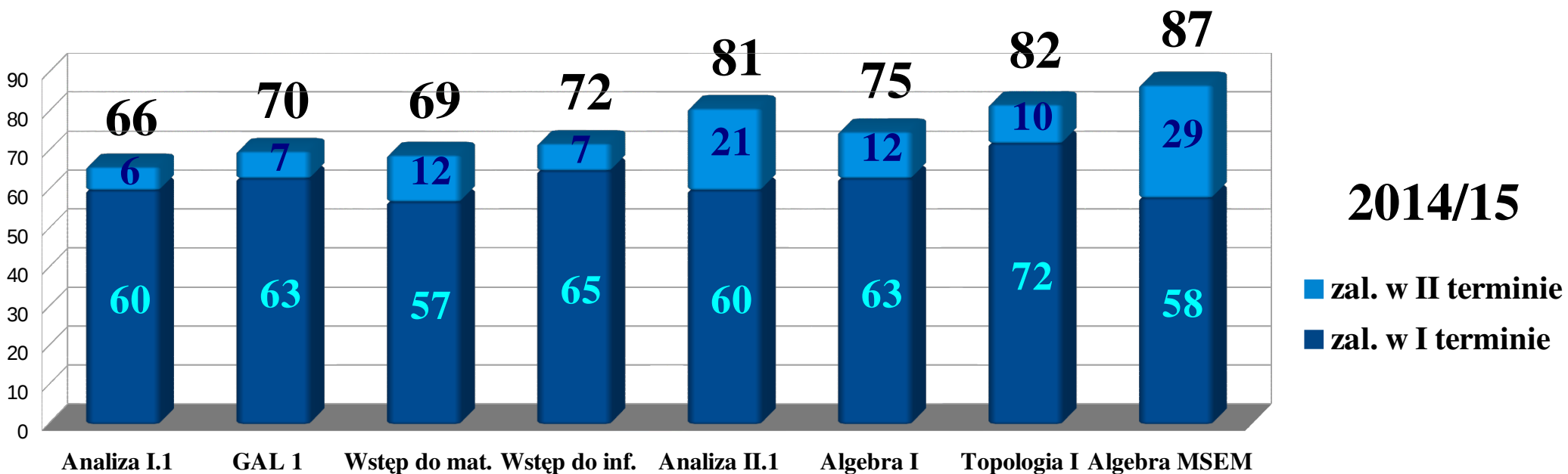
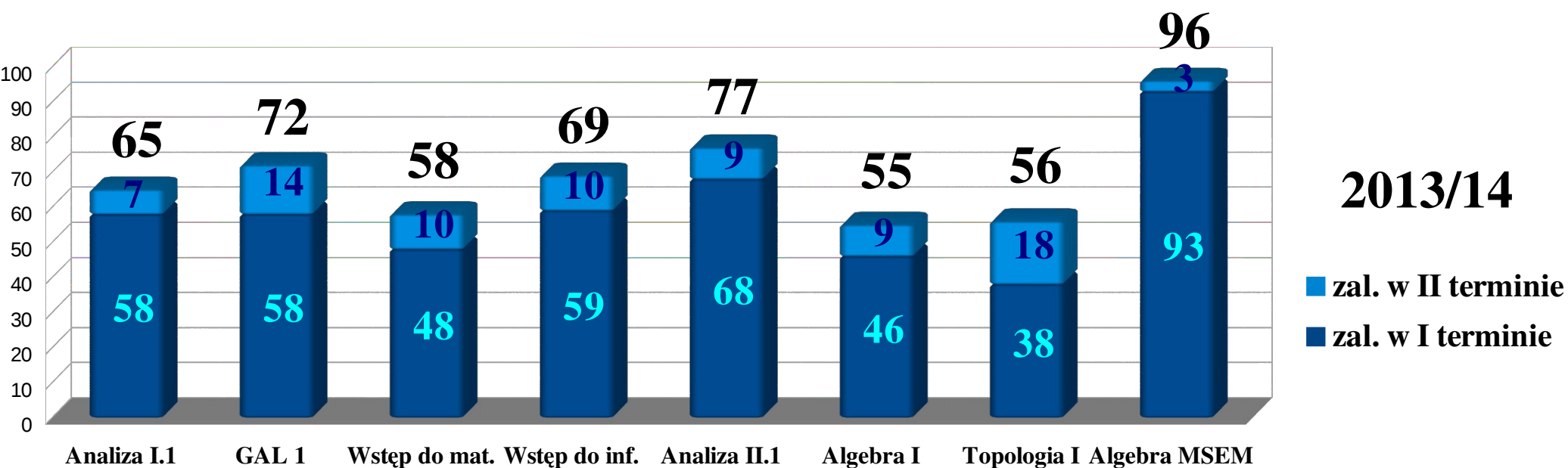
Zaliczenia w roku akad. 2014/15

Przedmiot	zarejestr.	uczestn. kol. 1	zal. w 1. terminie	zal. w 2. terminie	zal.	% zal. w 1. terminie	% zal.
Analiza I.1	258	215	130	11	141	60	66
GAL 1	215	174	110	12	122	63	70
Algebra MSEM	42	38	22	11	33	58	87
Wstęp do mat.	198	143	81	18	99	57	69
Wstęp do inf.	223	164	106	12	118	65	72
Analiza II.1	140	124	75	25	100	60	81
Algebra I	91	81	51	10	61	63	75
Topologia I	153	141	102	14	116	72	82
Analiza II.1*	9	8	8	0	8	100	100
Algebra I*	13	11	8	0	8	73	73
Topologia I*	11	11	8	0	8	73	73

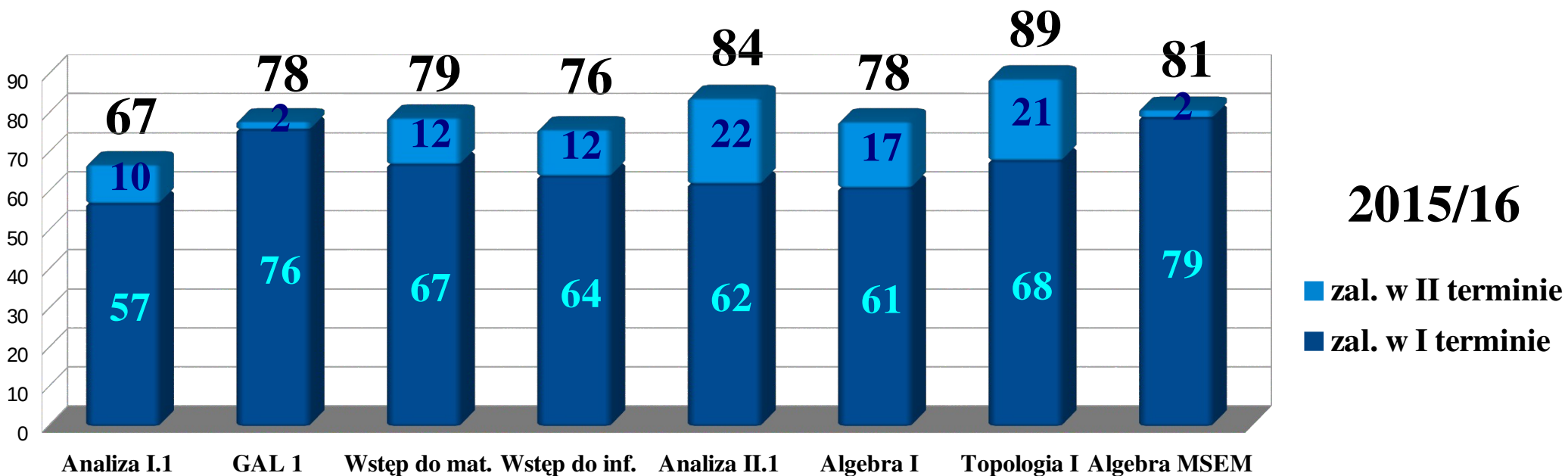
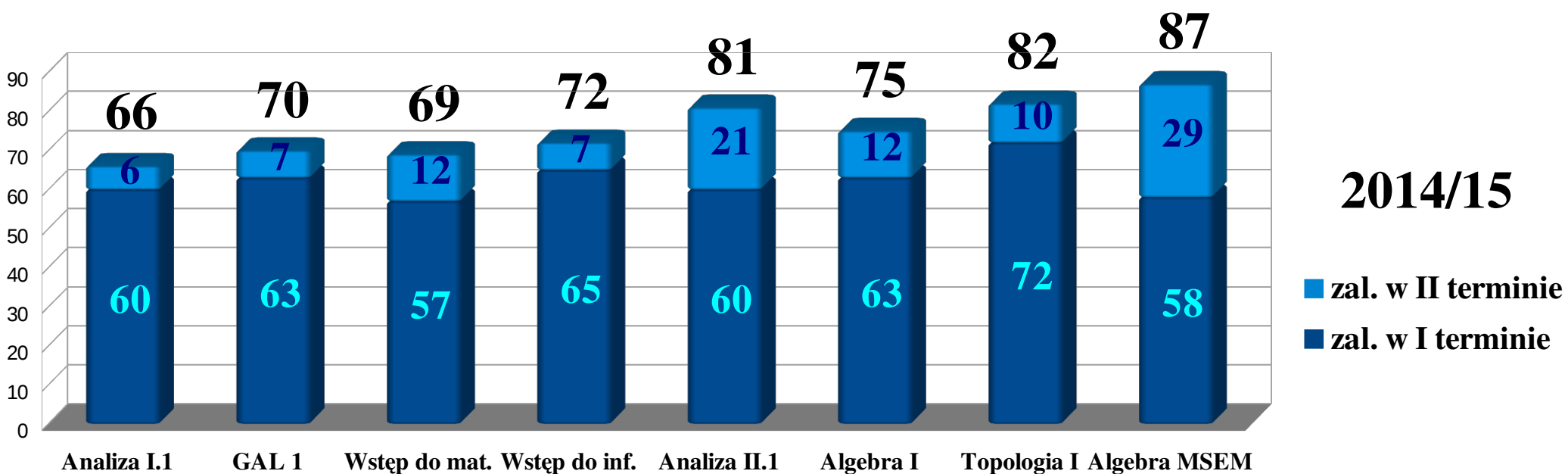
Zaliczenia w roku akad. 2015/16

Przedmiot	zarejestr.	uczestn. kol. 1	zal. w 1. terminie	zal. w 2. terminie	zal.	% zal. w 1. terminie	% zal.
Analiza I.1	286	218	125	20	145	57	67
GAL 1	210	167	127	3	130	76	78
Algebra MSEM	47	33	26	1	27	79	81
Wstęp do mat.	169	125	84	15	99	67	79
Wstęp do inf.	205	157	101	18	119	64	76
Analiza II.1	140	130	80	29	109	62	84
Algebra I	117	99	61	16	77	61	78
Topologia I	146	128	87	24	114	68	89
Analiza II.1*	8	7	4	2	6	57	86
Algebra I*	6	5	3	0	3	60	60
Topologia I*	7	5	4	0	4	80	80

Procent osób z zaliczeniem w stosunku do uczestników kol. 1



Procent osób z zaliczeniem w stosunku do uczestników kol. 1



Dziękujemy za uwagę!